

一般仕様（底版基礎・上部スラブ仕様）

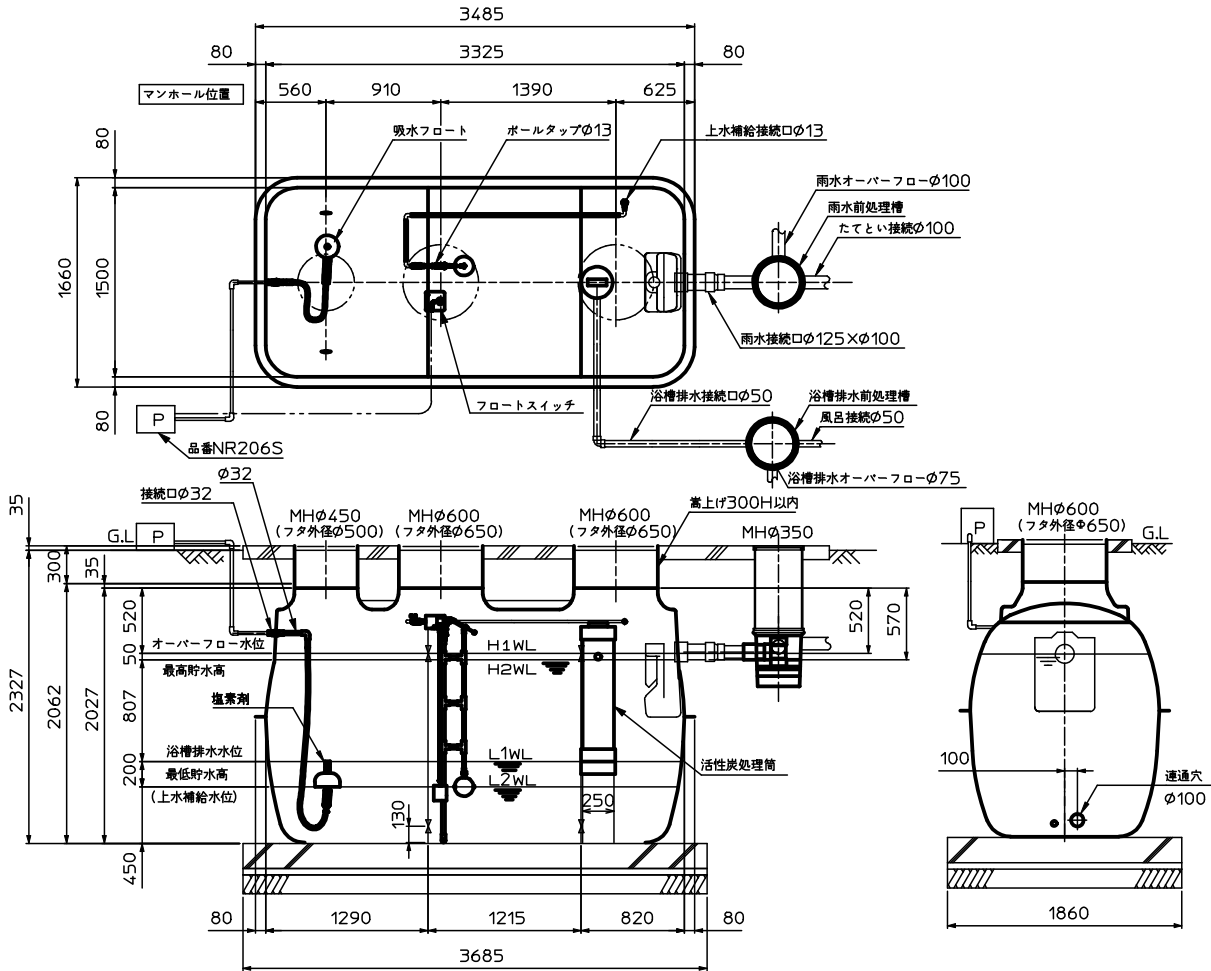
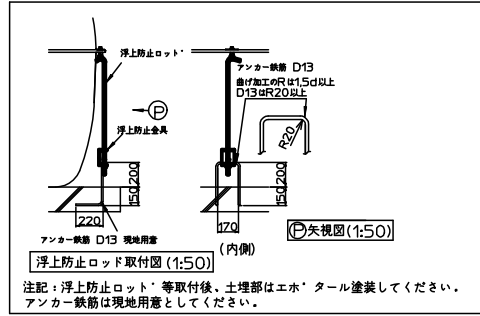
※地下水位が高い場所は必ず浮上防止
工事を行ってください。
※仕様書は嵩上げを含めた寸法図です。
嵩上げはH=300以内で設置してください。
※浮上防止工事を行う場合には、別途浮上
防止金具を設置してください。

注記

1. 流入管、流出管、臭気管、空気管
(浄化槽～機器)、
電気配線、電線管、配管部材は
現地にて用意ください。
2. 工事前に施工要領書をお読み
いただき、正しい施工を行って
ください。
3. 行政庁等の指導がある場合は行政庁
の指導に従ってください。

品番	EC220HS-6000L
有効容量	6.71(m ³)
製品重量	370(kg)
槽材質	FRP(乳白色)

浮上防止金具（オプション例）



備考

品名	雨水タンク(水道水併用型)	尺度	承認	検図	製図	担当	第三角法
品番	EC220HS-6000L	1:60	23・3・2	23・3・1	23・2・28	23・2・28	 SANEI 株式会社