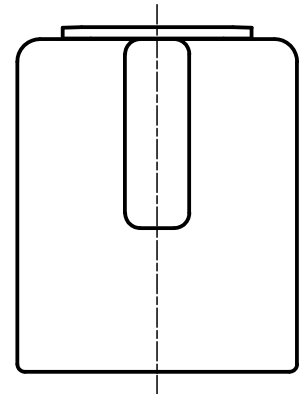
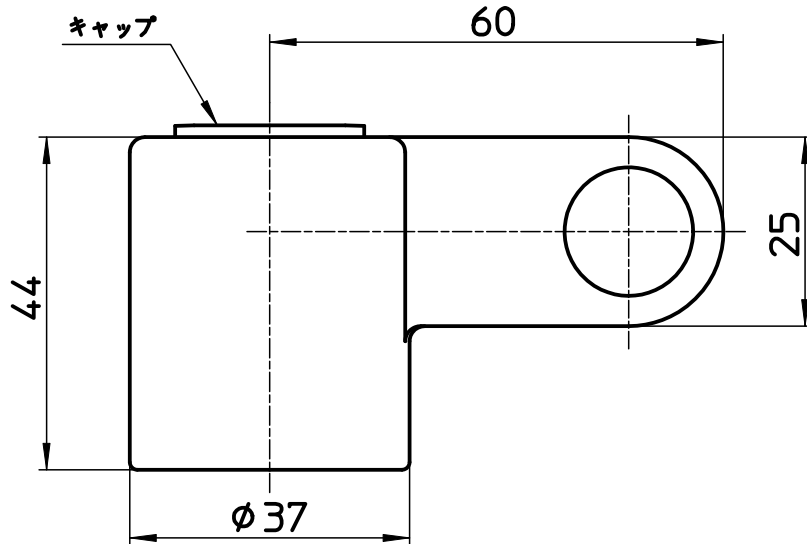
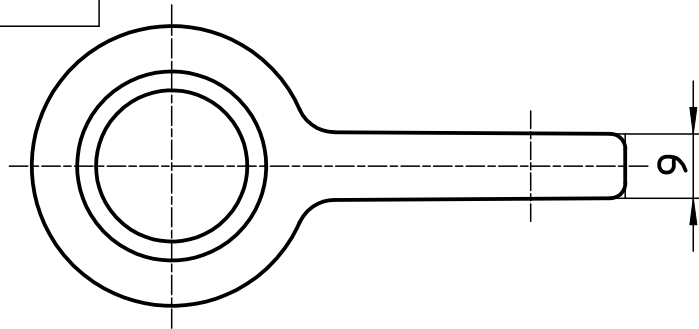


図番

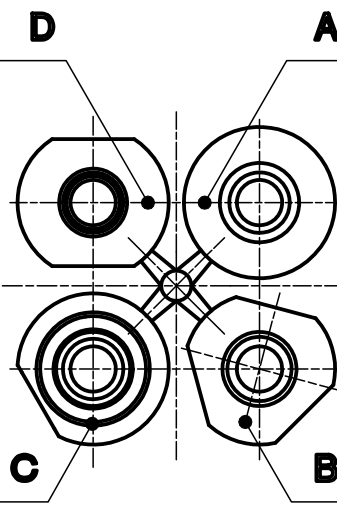


TOTO  
 $\phi 7,8$ セレーション20等分

SANEI KVK  
 MYM KAKUDAI  
 $\phi 9,5$ セレーション16等分

TOTO  
 $\phi 9,8$ セレーション16等分

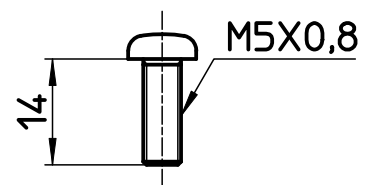
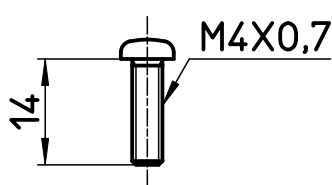
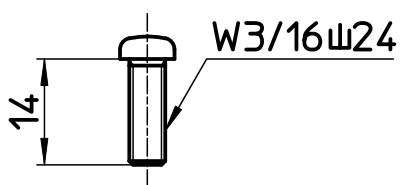
INAX  
 $\phi 9,8$ セレーション18等分



SANEI  
 TOTO 用

INAX用

KVK用



備考

品名	サークルレバー	尺度	承認	検図	製図	設計	第三角法
品番	R261F	1 : 1	14・10・ 3	14・10・ 3	14・10・ 3	04・ 3・	SANEI 株式会社