

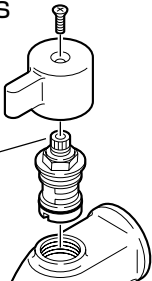
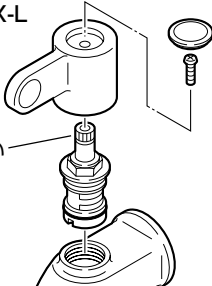
# セラミック上部

## 取付説明書

取付前にこの説明書をよくお読みのうえ、正しく取付けてください。  
 工事店様へ……施工後、この説明書をお客様へお渡しください。

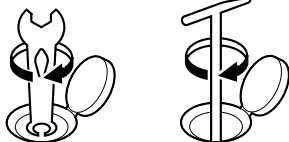
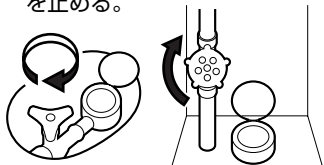
### 対象製品

他メーカーの水栓には適合しません。

セラミック上部	使用機種
<p>R37-26X-S</p>  <p>栓棒が短い タイプ</p>	<p>自在水栓……………A101AD                      (寒冷地用……………A101ADK)                      横形自在水栓……………A201AD                      (寒冷地用……………A201ADK)                      M・S自在水栓……………A1019A                      M・S横形自在水栓……………A2019A                      立形上向自在水栓……………A571AD                      胴長水栓……………Y201AH                      (寒冷地用……………Y201AHK)</p>
<p>R37-26X-L</p>  <p>栓棒が長い タイプ</p>	<p>自在水栓……………A102D                      (寒冷地用……………A102DK)                      横形自在水栓……………A202D                      (寒冷地用……………A202DK)                      立形上向自在水栓……………A572D                      胴長水栓……………Y202H                      (寒冷地用……………Y202HK)                      立水栓……………Y501AH・Y502H</p>

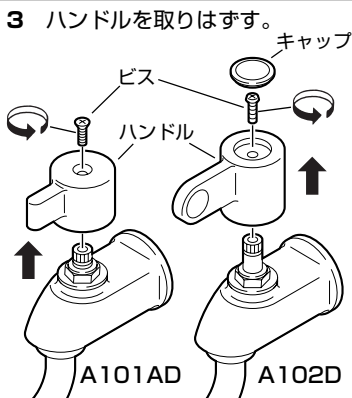
# 取替方法

- 1 止水栓を閉め、器具への給水を止める。

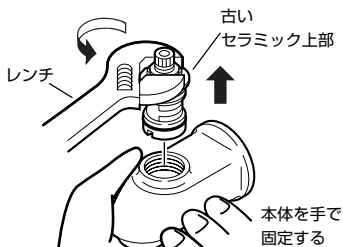


一部の地域で逆にまわすところもあります。

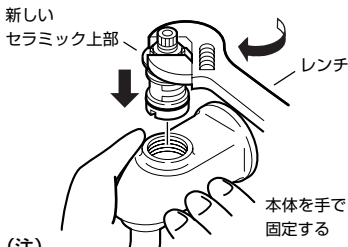
- 2 水栓のハンドルを開き、水が出ない事を確認する。



- 4 古いセラミック上部を取りはずす。



- 5 新しいセラミック上部を取付ける。



(注)

- 本体内部に異物がないかを確認してください。
- 落下、衝撃による破損に注意してください。
- 確実に締付けてください。

- 6 ハンドルを元通りに取付ける。

- 7 取付完了後、通水して作動および各接合部の水もれ点検をしてください。