



SET ITEM

セットアイテム

soroe	—————	148
morfa	—————	156
KOKOE	—————	160
ANY PLUS	—————	162
洗面化粧台	—————	164
ポウル一体型カウンター	—————	168

セットアイテム | soroe

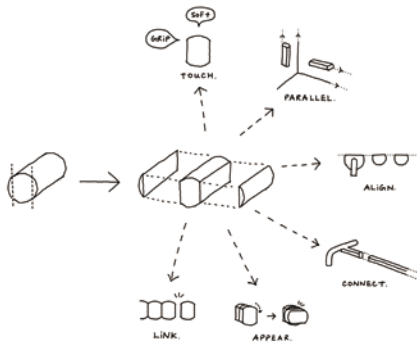


soroe

削ぎ落とされた「面」によって
空間を整えるコレクション。



※キャビネット・バススタブはイメージです。



住空間を構成するさまざまな建築金物や水栓金物は、それぞれ機能や役割が異なるため、おのずと形状や仕上げもバラバラになり、この集積が、結果的に空間のノイズとなってしまいます。そこで、統一されたデザインのコレクションを開発いたしました。

まずは円柱の一部を削ぎ落とし、一部が「面」になっている造形をコレクションの基本形体としました。断面が円形の場合は握った際には手に優しいが、すべりやすいというデメリットがあります。また、複数を隣接させて並べるとすきまもできてしまいます。解決策として一部を平面にしたことで、指や物が引っ掛かりやすくなり、複数がびたりと並ぶようになりました。さらに、この面が水平・垂直のラインを強調するため、同じく水平の床と垂直の壁で構成される居室において、空間のノイズとならずに調和すると考えました。

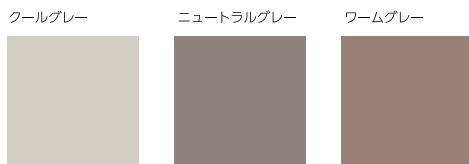
キャビネット

WF109

別途見積り 受

キャビネットはオリジナルで製作いたします。
サイズ・カラー・納期・価格などお問い合わせください。

Standard Color



iF DESIGN AWARD

iFデザインアワードはドイツのデザイン賞で、IDEA賞(アメリカ)、レッドドット・デザイン賞(ドイツ)と並び「世界3大デザイン賞」と呼ばれています。ドイツのハノーバーを拠点とするiF International Forum Designが1953年から主催し、毎年全世界の工業製品等を対象に優れたデザインを選定しています。iFロゴは優れたデザインの証として世界中で認知されています。

受は受注生産品です。納期についてはご確認ください。

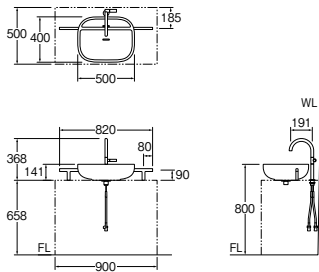
表示価格に消費税は含まれていません。

おすすめセット ※セット品番ではなく、単品での受注となります。

Aプラン「W900」



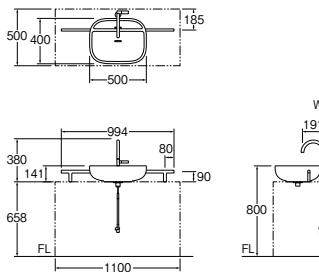
※キャビネットはイメージです。



Bプラン「W1100」



※キャビネットはイメージです。



表示価格に消費税は含まれていません。

必須商材

品名	品番	価格
洗面器	HW109-MW	¥340,000
ワンホール洗面湯水栓	K4471NJV-2T-MDP	¥180,000
金属バー (左側)	W97090-MDP-L-A	¥100,000
金属バー (右側)	W97090-MDP-R-A	¥100,000
小計:		¥720,000

イメージ内アクセサリ

品名	品番	個数	価格
キャビネット	WF109	1	別途見積り
棚 (ガラス天板)	W2109-1-MDP-A	3	¥375,000
鏡 (四角型)	HW30091-MDP	1	¥270,000
石ケン受	W18091-MDP	1	¥95,000
アメニティトレー	W18492-MDP	1	¥95,000
小計:			¥835,000

合計 ¥1,555,000

※キャビネットを除く

必須商材

品名	品番	価格
洗面器	HW109-MW	¥340,000
ワンホール洗面湯水栓	K4471NJV-2T-MDP	¥180,000
金属バー (左側)	W97090-MDP-L-C	¥100,000
金属バー (右側)	W97090-MDP-R-C	¥100,000
小計:		¥720,000

イメージ内アクセサリ

品名	品番	個数	価格
キャビネット	WF109	1	別途見積り
棚 (ガラス天板)	W2109-1-MDP-A	3	¥375,000
鏡 (四角型)	HW30091-MDP	1	¥270,000
石ケン受	W18091-MDP	1	¥95,000
アメニティトレー	W18492-MDP	1	¥95,000
小計:			¥835,000

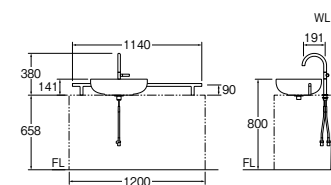
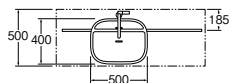
合計 ¥1,555,000

※キャビネットを除く

混合栓
セザイ
タッチ水栓
セット
アイテム
洗面器
手洗器
単水栓
シャワー
ミニリア
アクセサリ
分岐
水栓部品
バルブ
配管
システム
配管
キッチン
バス空調
洗面
洗濯機
トイレ
ガイドライン
工具
資料
soro
morfa
KOKOE
ANY PLUS
洗面化粧台
ポルター型
カンター

セットアイテム | soro

Cプラン [W1200]



必須商材

品名	品番	価格
洗面器	HW109-MW	¥340,000
ワンホール洗面湯水栓	K4471NJV-2T-MDP	¥180,000
金属バー (左側)	W97090-MDP-L-A	¥100,000
金属バー (右側)	W97090-MDP-R-F	¥120,000
小計:		¥740,000

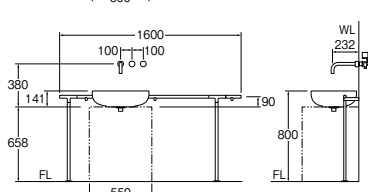
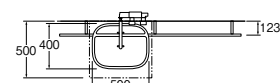
イメージ内アクセサリ

品名	品番	個数	価格
キャビネット	WF109	1	別途見積り
棚 (ガラス天板)	W2109-1-MDP-A	3	¥375,000
鏡 (四角型)	HW30091-MDP	1	¥270,000
石ケン受	W18091-MDP	1	¥95,000
アメニティトレイ	W18491-MDP	1	¥70,000
アメニティトレイ	W18492-MDP	1	¥95,000
小計:			¥905,000

合計 ¥1,645,000

※キャビネットを除く

Dプラン [W500+床金属バー]



必須商材

品名	品番	価格
洗面器	HW109-MW	¥340,000
ミキシング洗面混合栓	K9675-MDP	¥200,000
金属バー (左側)	W97091-MDP-L-A	¥370,000
金属バー (右側)	W97091-MDP-R-B	¥490,000
小計:		¥1,400,000

※K4471NJV-2T-MDPは選択不可。

イメージ内アクセサリ

品名	品番	個数	価格
キャビネット	WF109	1	別途見積り
棚 (ガラス天板)	W2109-1-MDP-A	1	¥125,000
鏡 (四角型)	HW30091-MDP	1	¥270,000
石ケン受	W18091-MDP	1	¥95,000
アメニティトレイ	W18491-MDP	1	¥70,000
アメニティトレイ	W18492-MDP	1	¥95,000
小計:			¥655,000

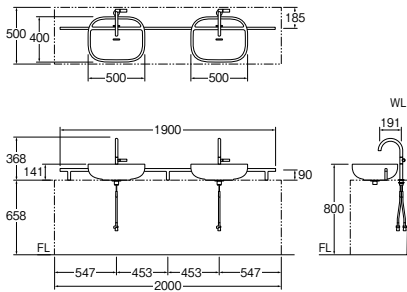
合計 ¥2,055,000

※キャビネットを除く

Eプラン「W2000」



※キャビネットはイメージです。



必須商材

品名	品番	価格
洗面器	HW109-MW (2個)	¥680,000
ワンホール洗面湯水栓	K4471NJV-2T-MDP (2個)	¥360,000
金属バー (左側)	W97090-MDP-L-C	¥100,000
金属バー (中央)	W97090-MDP-E	¥150,000
金属バー (右側)	W97090-MDP-R-C	¥100,000
小計:		¥1,390,000

イメージ内アクセサリ

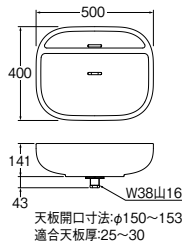
品名	品番	個数	価格
キャビネット	WF109	1	別途見積り
棚 (ガラス天板)	W2109-1-MDP-A	1	¥125,000
鏡 (四角型)	HW30091-MDP	2	¥540,000
アメニティトレイ	W18492-MDP	2	¥190,000
小計:			¥855,000

合計 ¥2,245,000

※キャビネットを除く



セットアイテム | soroe

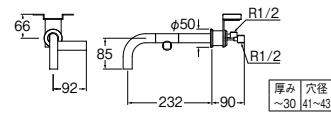


soroe 洗面器

HW109-MW

¥340,000 1- 受

- ・オーバーフローなし
- ・ヘアキャッチャー付
- ・専用排水栓付
- ・容量：約6.1L
- ・重量：約11kg
- ・材質：人工大理石



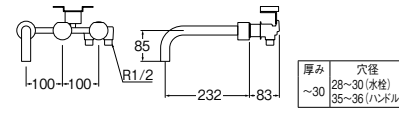
soroe

洗面湯水栓

K4475-MDP

¥180,000 1-4 受

- ・ハンドルを90°回すと水吐水、さらに90°回すと湯吐水に切り替わります。
- ・最低着火流量制限のある給湯機は着火しない可能性がありますので、使用しないでください。



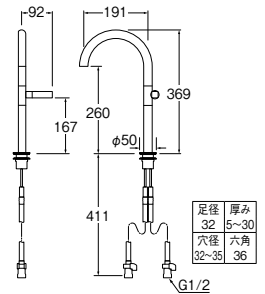
soroe

ミキシング洗面混合栓

K9675-MDP

¥200,000 1-4 受

- ・最低着火流量制限のある給湯機は着火しない可能性がありますので、使用しないでください。



soroe

ワンホール洗面湯水栓

K4471NJV-2T-MDP

¥180,000 1-4 受

- ・ハンドルを90°回すと水吐水、さらに90°回すと湯吐水に切り替わります。
- ・最低着火流量制限のある給湯機は着火しない可能性がありますので、使用しないでください。



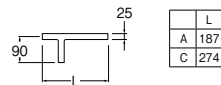
soroe

金属バー (中央)

W97090-MDP-E

¥150,000 1- 受

- ・ビス付
- ・材質：アルミニウム合金



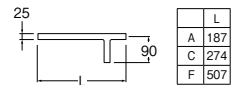
soroe

金属バー (左側)

W97090-MDP-L-A

¥100,000 1- 受

- ・ビス付
- ・材質：アルミニウム合金
- ※左側のバーを右側に使用することはできません。



soroe

金属バー (右側)

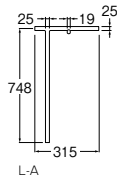
W97090-MDP-R-A

¥100,000 1- 受

- ・ビス付
- ・材質：アルミニウム合金
- ※右側のバーを左側に使用することはできません。

☒ バーに無理な力を与えないでください。また、付属部品は指定位置に確実に取り付けてください。器具破損やケガをする恐れがあります。受注生産品です。納期についてはご確認ください。

表示価格に消費税は含まれていません。

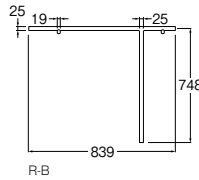


soroe

金属バー (左側)

W97091-MDP-L-A ¥370,000 1-- 受

- ・床用
- ・ビス付
- ・材質: アルミニウム合金

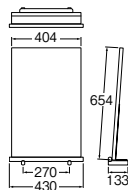


soroe

金属バー (右側)

W97091-MDP-R-B ¥490,000 1-- 受

- ・床用
- ・ビス付
- ・材質: アルミニウム合金

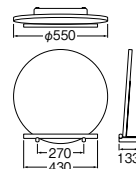


soroe

鏡 (四角型)

HW30091-MDP ¥270,000 1-- 受

- ・ビス付
- ・材質: アルミニウム合金、ガラス、ステンレス

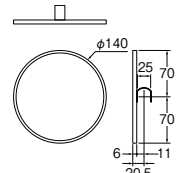


soroe

鏡 (円型)

HW30090-MDP ¥300,000 1-- 受

- ・ビス付
- ・材質: アルミニウム合金、ガラス、ステンレス

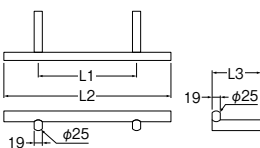


soroe

鏡

HW30092-MDP ¥190,000 1-- 受

- ・材質: ガラス、ステンレス



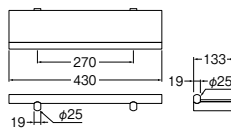
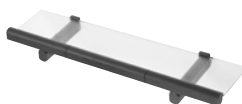
	L1	L2	L3
AA	270	430	65
BA	490	650	65
CA	670	830	65
A	270	430	133
B	490	650	133
C	670	830	133

soroe

タオル掛

W5719-MDP-AA ¥90,000 1-- 受
 -MDP-BA ¥110,000 1-- 受
 -MDP-CA ¥120,000 1-- 受
 -MDP-A ¥100,000 1-- 受
 -MDP-B ¥115,000 1-- 受
 -MDP-C ¥130,000 1-- 受

- ・ビス付
- ・材質: アルミニウム合金

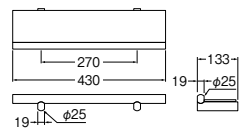
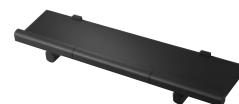


soroe

棚 (ガラス天板)

W2109-1-MDP-A ¥125,000 1-- 受

- ・ビス付
- ・材質: アルミニウム合金、ガラス



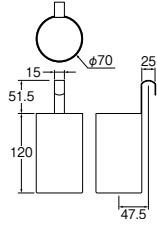
soroe

棚 (金属天板)

W2109-2-MDP-A ¥125,000 1-- 受

- ・ビス付
- ・材質: アルミニウム合金

セットアイテム | soroee



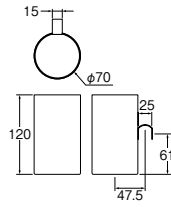
soroee

アメニティトレイ

W18490-MDP

¥70,000 1- 受

・材質：ステンレス



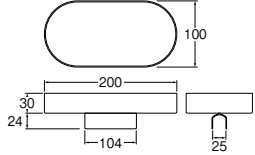
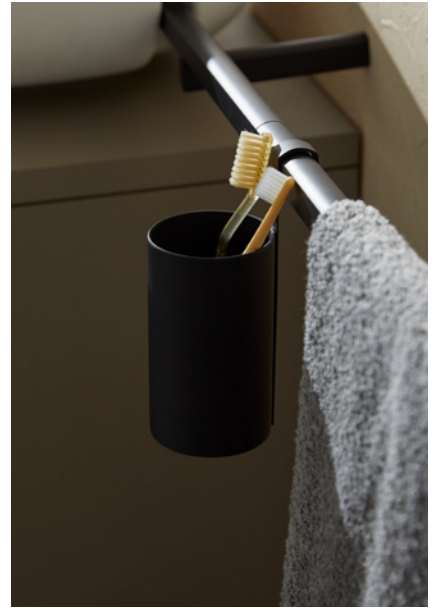
soroee

アメニティトレイ

W18491-MDP

¥70,000 1- 受

・材質：ステンレス



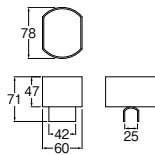
soroee

アメニティトレイ

W18492-MDP

¥95,000 1- 受

・材質：ステンレス



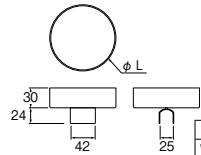
soroee

ディスペンサートレイ

W18494-MDP

¥140,000 1- 受

・材質：ステンレス



soroee

石ケン受

W18091-MDP

¥95,000 1- 受

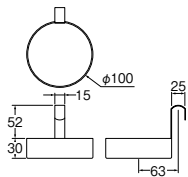
・材質：ステンレス

W18090-MDP

¥95,000 1- 受

・材質：ステンレス

	L
W18091	80
W18090	100



soroee

石ケン受

W18092-MDP

¥95,000 1- 受

・材質：ステンレス



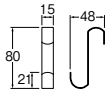


soroee

S字フック

W8829-MDP

・材質：ステンレス



¥17,000 1-- 受

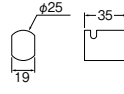


soroee

フック

W8809-MDP

・ビス付
・材質：アルミニウム合金



¥32,000 1-- 受

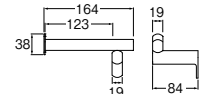


soroee

ペーパーホルダー (左勝手)

W3709-MDP-L

・ビス付
・材質：アルミニウム合金



¥150,000 1-- 受

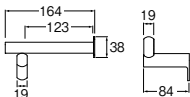


soroee

ペーパーホルダー (右勝手)

W3709-MDP-R

・ビス付
・材質：アルミニウム合金



¥150,000 1-- 受

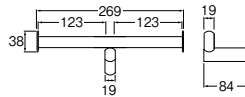


soroee

ダブルペーパーホルダー

W3809-MDP

・ビス付
・材質：アルミニウム合金



¥240,000 1-- 受

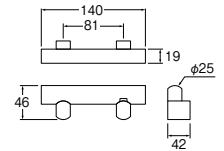


soroee

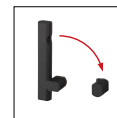
トイレドアロック

W87392-MDP

・ビス付
・材質：アルミニウム合金



¥85,000 1-- 受



セットアイテム | morfa



morfa

Design × Metamorphose

無限に変化する、水のデザイン。



コンセプト

水栓をなくすという発想からデザインされたmorfaシリーズです。
棚と水栓が統一されたデザインで一体化されています。
棚や水栓はモジュール化されており、自由に組み合わせることが可能です。

ラインに並んだデザイン

パネルを構成したボックスの中に水栓・アクセサリが存在しており、一直線なデザイン。
個々の組み合わせが自由に配置でき、パネル自体の変更により、個性の活かせる一品へ。

壁内配管により、メンテナンスが容易に。既存のリフォームに対応。

壁内配管にて水栓に給水していることから、メンテナンスアプローチが容易です。
また、既存のユニット取り出し金具を利用して施工できることから、古くなった浴室・洗面など室内リフォームのみで施工可能です。

自由なデザイン

自由な配置で施工でき、オリジナルな空間が作れます。
また、デザインを壊さない新感覚のシャワーヘッドも搭載いたしました。

さまざまなアクセサリに対応

施工レールを壁面に施工して、さまざまな水栓・アクセサリを掛けていく施工方法。
配管を通せる空間を準備していることから、ラインに合わせた施工が可能です。



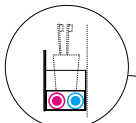
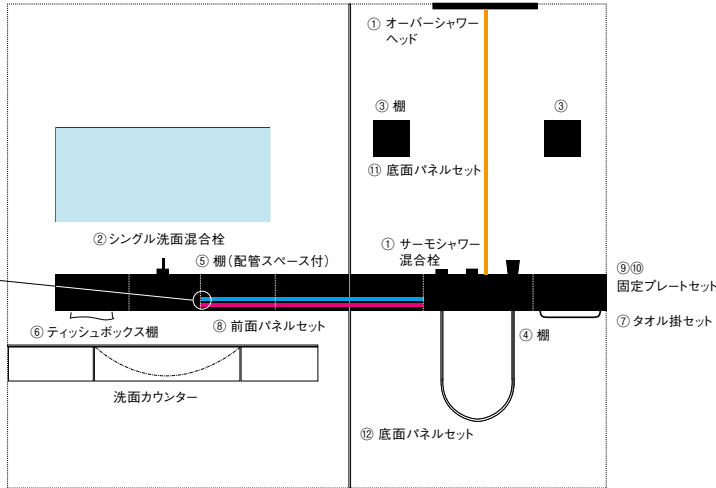
morfa オリジナルシャワーヘッド パームシャワー



手のひらで持って使う
新しい感覚

シャワーヘッドは既存の概念を覆すパームシャワーです。
パームとは「手のひら」を意味し、手で身体を洗うような感覚で使用できることから命名しています。
シャワーヘッド裏側にゴム製のすべり止めを設けています。

構成例:ホテルなどのガラス貼りユニットバス



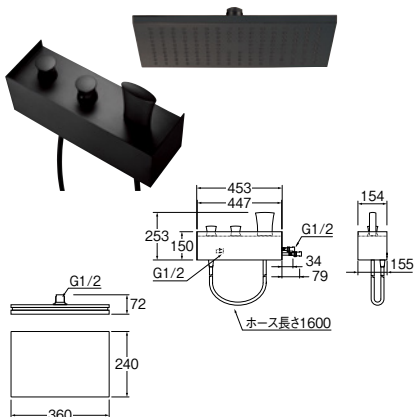
棚 (配管スペース付)

リノベーション時の配管手直しがしやすいように、配管スペース付棚には、下部に配管を通すためのスペースがあります。

■ morfa 構成例価格表

	品番	呼び	品名	希望小売価格	個数	単価×個数	掲載頁	
1	SK9891-1S	MDP-13	サーモシャワー混合栓 (オーバーシャワーヘッド付)	¥340,000	1	¥340,000	P.157	
2	K4795V	13	シングル洗面混合栓 (壁出)	¥240,000	1	¥240,000		
3	W239-1	150	棚	¥100,000	2	¥200,000	P.158	
4	W239-1	300	棚	¥120,000	1	¥120,000		
5	W239-1T	300	棚 (配管スペース付)	¥120,000	3	¥360,000		
6	W239-2		ティッシュボックス棚	¥120,000	1	¥120,000		
7	W57-92S	300	タオル掛セット	¥28,000	1	¥28,000		
8	R57-16S	600	前面パネルセット	¥22,000	1	¥22,000		
9	R64-89S	150	固定プレートセット	¥8,000	2	¥16,000		
10	R64-89S	600	固定プレートセット	¥17,000	3	¥51,000		
11	R88-735S	150	底面パネルセット	¥12,000	2	¥24,000		
12	R88-735S	300	底面パネルセット	¥14,000	3	¥42,000		
				合計価格		¥1,563,000		

※洗面器・止水栓・排水金具・配管部材・鏡などは含んでおりません。



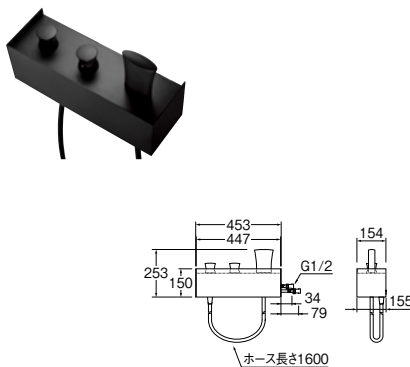
morfa

サーモシャワー混合栓 (オーバーシャワーヘッド付)

SK9891-1S-MDP-13 ¥340,000 1- 受

・固定プレートセット付属

サーモカートリッジ MU1-20X2L



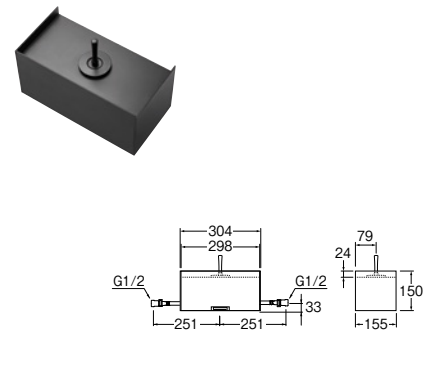
morfa

サーモシャワー混合栓

SK9891-13 ¥290,000 1- 受

・固定プレートセット付属

サーモカートリッジ MU1-20X2L



morfa

シングル洗面混合栓 (壁出)

K4795V-13 ¥240,000 1- 受

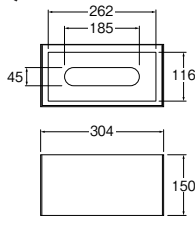
・固定プレートセット付属

レバーカートリッジ MU101-140XV

受は受注生産品です。納期についてはご確認ください。

表示価格に消費税は含まれていません。

セットアイテム | morfa



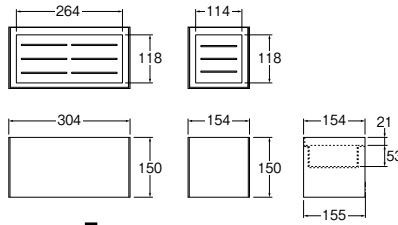
morfa

ティッシュボックス棚

W239-2

¥120,000 1-1

・別途固定プレートセットが必要です。



morfa

棚 (配管スペース付)

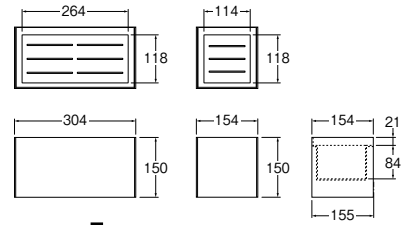
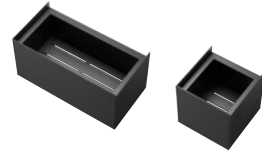
W239-1T-150
-300

¥100,000 1-4
¥120,000 1-1

・配管スペース有り薄型トレイ
・別途固定プレートセットが必要です。
・底面パネルセットは付属しません。



下部に配管スペース付



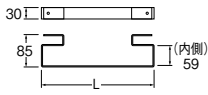
morfa

棚

W239-1-150
-300

¥100,000 1-4
¥120,000 1-1

・別途固定プレートセットが必要です。
・底面パネルセットは付属しません。



	L
300	296
450	446

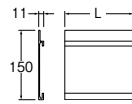
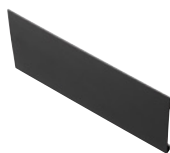
morfa

タオル掛セット

W57-92S-300
-450

¥28,000 1-10
¥32,000 1-10

・取付用ねじ付



	L
450	448
600	598

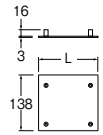
morfa

前面パネルセット

R57-16S-450
-600

¥18,000 1-10
¥22,000 1-10

・取付用ねじ付



	L
150	147
300	297

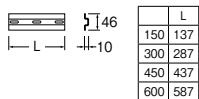
morfa

底面パネルセット

R88-735S-150
-300

¥12,000 1-10
¥14,000 1-10

・取付用ねじ付



	L
150	137
300	287
450	437
600	587

morfa

固定プレートセット

R64-89S-150
-300

¥8,000 1-10
¥11,000 1-10

¥14,000 1-10
¥17,000 1-10

・施工用ねじ付

☞ タオル掛に乗ったり、よりかかったりして無理な力を与えないでください。
また、付属部品は指定位置に確実に取り付けてください。器具破損やケガをする恐れがあります。



- 混合台
- 一覽
- タッチ水栓
- センサー
- セット
- アイテム
- 洗面器
- 手洗器
- 単水栓
- シャワー
- アウタリ
- イミリア
- 分岐
- 水栓部品
- バルブ
- システム
- 配管
- 配管
- キッチン
- バス空調
- 洗面
- 洗濯機
- トイレ
- ガイディング
- 工具
- 資料

- soroe
- morfa**
- KOKOE
- ANY PLUS
- 洗面化粧台
- ボルー体型
- カウンター

セットアイテム | **KOKOE**

KOKOE

手荷物を持っていても使いやすい、抗菌仕様の六角形ポルルー体型カウンターセット



手荷物がカウンターに干渉しにくく、手が届きやすい



手を差し出すと自動で吐水し、同時にライトが光ります

センサー水栓の取付位置は左右・正面より選べます。

オーダーメイド品です。カウンター長さやボウルの数など現場に合わせてお作りしますので、納期や価格をお問い合わせください。

水栓位置：左タイプ



水栓位置：正面タイプ



水栓位置：右タイプ



六角形ボウル一体型カウンターセット

HW222S

別途見積り 1- 受

¥445,000 ~ 横幅最小580、1ボウル、サイドエプロン化粧付の場合

特長

手洗いラクラク

水栓取付位置は左右・正面が選べ、お子様や車いすの方も水栓に手を近づけやすい

抗菌素材

ボウルとカウンターにはSIAAの安全基準に適合した抗菌仕様の人工大理石を使用。シームレスですっきりした印象に

水ぬれ抑制

手洗いでの水はねをなるべくボウル内に落とす設計

空間ひろびろ

大きな洗面器でもスペースを広く使える最小奥行カウンター

しっかり洗える

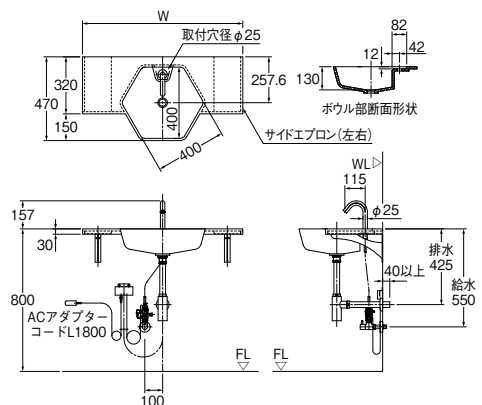
手荷物を持っていても手を差し出しやすい形状

ボウル・カウンターの仕様

・ボウル・カウンターにはSIAAの安全基準に適合した抗菌仕様の人工大理石を使用
ボウル容量：11.5L

セット明細

・洗面器一体型カウンター
・自動水栓：EY507-13
・排水トラップ
・ブラケット
※止水栓は含みません。



カウンターの仕様 (W、ボウル数、ボウル向き、サイドエプロン加工の有無) はご相談ください。

受は受注生産品です。納期についてはご確認ください。

- 混合栓
- セザイ
- タッチ水栓
- セットアイテム
- 洗面器
- 単水栓
- シャワー
- インテリア
- 分岐
- 水栓部品
- バルブ
- 配管システム
- 配管
- キッチン
- バス空調
- 洗面
- 洗濯機
- トイレ
- ラインテング
- 工具
- 資料
- soroe
- morfa
- KOKOE
- ANY PLUS
- 洗面化粧台
- ポルチー型カウンター

セットアイテム | ANY PLUS

ANY PLUS



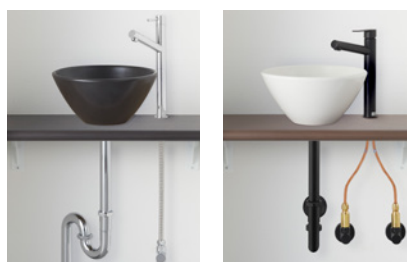
好きな商品を自由に組み合わせて、住宅・施設問わず、さまざまな場所に洗面台を設置できます。

シミュレーションサイト



商品組み合わせの参考にご利用ください。

組み合わせ例



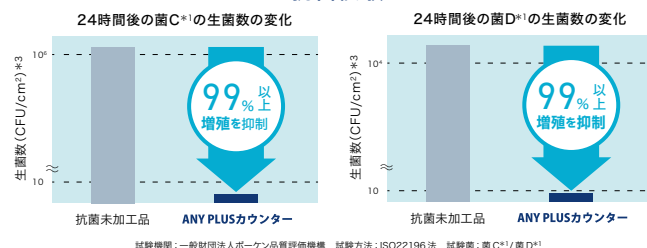
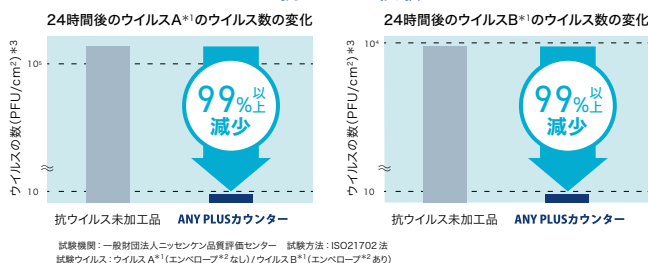
抗ウイルス・抗菌カウンターの性能

抗ウイルス効果99%以上

抗菌効果99%以上

抗ウイルス試験

抗菌試験



商品仕様

ポウル / カウンター

手洗器

白: HW01
黒: HW02

カウンター

穴位置
中央: C
サイズ(mm)
600 / 750 / 900
色
1~4

給水 / 排水

水栓

単水栓: Y1
混合栓: K1 / K2

止水栓

ストレート: V1
アングル: V2/V2M

排水トラップ

Sトラップ: 4
Pトラップ: 5 / 6 / 5M / 6M



〈ご注意〉



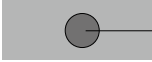
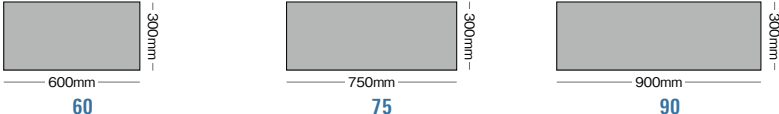

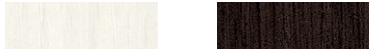








●抗ウイルス加工・抗菌加工は、病気の治療や予防を目的とするものではありません。●SIAAの安全性基準に適合しています。●本製品は感染予防を保障するものではありません。●抗ウイルス性能・抗菌性能は全てのウイルス・細菌に対して発現するものではありません。また、全てのウイルス・細菌に同様な試験結果が得られるとは限りません。●掲載しているデータおよび写真は試験結果であり、保証値ではありません。また、実際の使用状況で同様の効果を保障するものではありません。●医薬品や医療機器などの医療を目的とした製品ではありません。●表面の艶が変化するほど摩耗すると抗ウイルス性能が低下することがあります。●表面に汚れなどが付着した状態では、効果を発揮することが出来ませんので、適切なお手入れを実施してください。●1:薬液法(医薬品、医療機器等の品質、有効性及び安全性の確保等に関する法律)の関係上、特定のウイルス名が表記できないため、ウイルスA、ウイルスB、菌C、菌Dと記載しています。●2:ウイルス粒子に見られる膜状の構造。エンペロープがない場合は、エンペロープ有りの場合と比較してアルコール等の消毒液耐性が強いと言われています。●3:PFU(Plaque-forming unit)、CFU(Colony-forming unit)の略。フランク数やコロニー数から測定したウイルス数あるいは菌数の指標。

※別途送料が必要です。



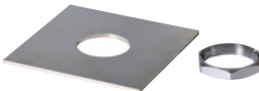

商品組み合わせ表

組み合わせ品番例

ボウル / カウンター				給水 / 排水		
手洗器	カウンター			水栓	止水栓	排水トラップ
	穴位置	横幅	色			
HW01	C	60	1	Y1	V1	4

ボウル / カウンター	手洗器	ホワイト  HW01	ブラック  HW02	ホワイトか ブラックから お選びください	
	穴位置	 ボウル穴位置は中央 C		カウンターの ボウル穴位置は 中央のみ	
	カウンター 横幅	 600mm 60 750mm 75 900mm 90		3種類の幅から お選びください。 (奥行は300mmです)	
色	手洗器 [ホワイト] を選ばれた場合  1 2		手洗器 [ブラック] を選ばれた場合  3 4		器の色により 2色から お選びください。
給水 / 排水	水栓	単水栓  Y1 Y5075H-2T-13	混合栓 ※定流量弁付  K1 K4750NV-2T-13-ZP	混合栓 ※定流量弁付 マットブラック  K2 K4750NV-2T-MDP-13-ZP	混合栓か 単水栓から お選びください。
	止水栓	床配管 V2161-13 V22J-62-13X300 V2261-57-13 単水栓のとき [各1個] V2161-13 V22J-62-13X250 V2261-57-13 混合栓のとき [各2個]	壁配管  V2 V2261-X2-13 単水栓のとき [1個] 混合栓のとき [2個]	壁配管 マットブラック  V2M V2261-X2-MDP-13 [2個]	クロム色を 選ばれた場合は 床配管か 壁配管が 選択可能です。 ※配管は 床か壁のどちらか で一致するよう にお選びください。
	排水トラップ	床配管  4 H740A-32	壁配管  5 6 H750A-32 H7610A-32	壁配管 マットブラック  5M 6M H750A-MDP-32 H7610A-MDP-32	

付属部材

ブラケット ※2個セット  HW790S-300	防水テープ  P73-1.2	器固定アダプター  H321S-32	フレキチューブ(単水栓セット用)  T15B-13X300
---	---	--	--

商品によっては組み合わせができませんのでご注意ください。(例: ボウルHW01とカウンター色3)
 横幅600mm・750mmのカウンターは木口化粧あります。(両側壁なし・片側壁あり仕様)
 横幅900mmのカウンターは木口化粧なしです。両側壁の場合にお使いください。現場でカットすることもできます。

※別途送料が必要です。
 表示価格に消費税は含まれていません。

価格帯: ¥182,000 ~ ¥322,000

混合栓
 タッチ水栓
 センサー
 アイテム
 セット
 手洗器
 洗面器
 単水栓
 シェーバー
 アイソリア
 分岐
 水栓部品
 バルブ
 システム
 配管
 配管
 キッチン
 バス空調
 洗面
 洗濯機
 トイレ
 ガーデニング
 工具
 資料
 soroe
 morfa
 KOKOE
 ANY PLUS
 洗面化粧台
 ボール一体
 カウンター

セットアイテム | 洗面化粧台



DB (木目ダークブラウン)



IV (木目ホワイト)



PG (木目グレー)

洗面化粧台 (鏡付)

WF019S2-600-DB-T1	¥310,000
-600-DB-T2	¥305,000
-600-DB-T3	¥300,000
-600-DB-T4	¥300,000
-600-IV-T1	¥310,000
-600-IV-T2	¥305,000
-600-IV-T3	¥300,000
-600-IV-T4	¥300,000
-600-PG-T1	¥310,000
-600-PG-T2	¥305,000
-600-PG-T3	¥300,000
-600-PG-T4	¥300,000

- ・ボウル・カウンター一体型でつぎめがなく掃除が楽です。
- ・高級感のあるエンボスの付いた木目化粧板
- ・排水口の形状は選択する排水トラップにより異なります。

キャビネット収納

- ・収納力たっぷり、上下2段の抽斗収納
タオルやアメニティグッズなど使い分けができます。



洗面カウンター

- ・レジンコンクリート製カウンター一体型
W500×D290 容量 9L



	排水トラップ	ポップアップ
T1	床金属製	引棒
T2	壁金属製	引棒
T3	床樹脂製	引棒
T4	床樹脂製	プッシュ排水栓

※詳細は頁 166 参照

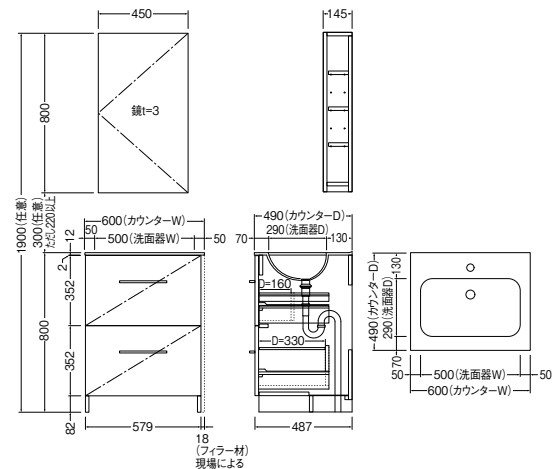
混合栓 (column)

- ・T1、T2、T3
ポップアップ付
シングルワンホール混合栓
- ・T4
ポップアップなし
シングルワンホール混合栓



収納付鏡

- ・収納付 防湿加工鏡





DB (木目ダークブラウン)



IV (木目ホワイト)



PG (木目グレー)

洗面化粧台 (鏡付)

WF019S2-750-DB-T1	¥350,000
-750-DB-T2	¥345,000
-750-DB-T3	¥340,000
-750-DB-T4	¥340,000
-750-IV-T1	¥350,000
-750-IV-T2	¥345,000
-750-IV-T3	¥340,000
-750-IV-T4	¥340,000
-750-PG-T1	¥350,000
-750-PG-T2	¥345,000
-750-PG-T3	¥340,000
-750-PG-T4	¥340,000

- ・ボウル・カウンター一体型でつぎめがなく掃除が楽です。
- ・高級感のあるエンボスの付いた木目化粧板
- ・排水口の形状は選択する排水トラップにより異なります。

キャビネット収納

- ・収納力たっぷり、上下2段の抽斗収納
タオルやアメニティグッズなど 使い分けができます。



注:写真はW600です

洗面カウンター

- ・レジコンクリート製カウンター一体型
W646×D287 容量 10.5L



	排水トラップ	ポップアップ
T1	床金属製	引棒
T2	壁金属製	引棒
T3	床樹脂製	引棒
T4	床樹脂製	プッシュ排水栓

※詳細は頁167参照

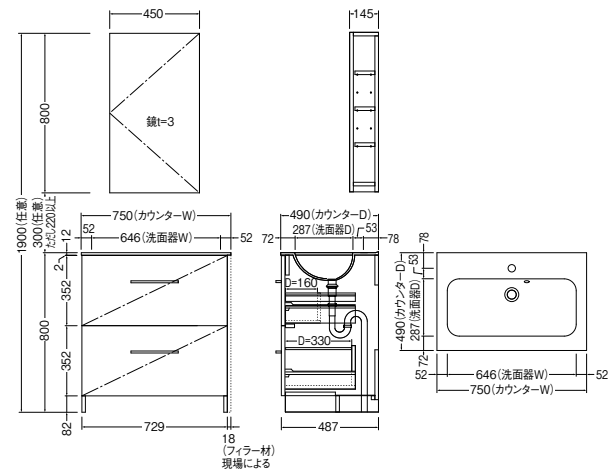
混合栓 (column)

- ・T1、T2、T3
ポップアップ付
シングルワンホール混合栓
- ・T4
ポップアップなし
シングルワンホール混合栓



収納付鏡

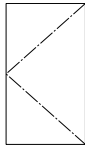
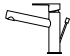
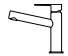
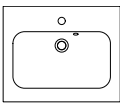
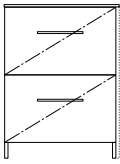
- ・収納付 防湿加工鏡



混合栓
セラー
タッチ水栓
セット
アイテム
洗面器
手洗器
単水栓
シャワー
インテリア
アクセサリー
分岐
水栓部品
バルブ
配管
システム
配管
キッチン
バス空調
洗面
洗濯機
トイレ
ライティング
工具
資料
soroe
morfa
KOKOE
ANY PLUS
洗面化粧台
ポルル一体型
カウンター

セットアイテム | 洗面化粧台

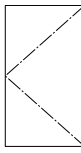

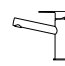
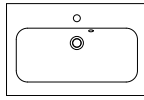
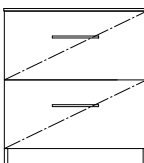
仕様

品番 (A)		WF019S2			
セット品	品番呼び	WF019S2-600-DB (IV/PG) -T1	WF019S2-600-DB (IV/PG) -T2	WF019S2-600-DB (IV/PG) -T3	WF019S2-600-DB (IV/PG) -T4
	価格	¥310,000	¥305,000	¥300,000	¥300,000
収納付鏡					
	品番呼び	全サイズ共通: WF014M2-DB (IV/PG) 内部有効: D105 内部可動棚3枚付 四周エッジコート防湿加工鏡t3			
	備考	仕上材: ポリエステル化粧合板 木目色			
混合栓					
	品番呼び	K4750PV-S-13-35		K4750NV-S-13-35	
	備考	ポップアップ用/専用引棒付		引棒なし	
カウンター					
	品番呼び	HW201019-600-W			
	備考	ボウルカウンター一体型 仕様: レジンコンクリート製カウンター一体型			
キャビネット					
	品番呼び	WF019F2-600-DB (IV/PG)			
	幅 (mm) (B)	600			
	備考	ポリエステル化粧合板 二段抽斗収納			
排水栓種類 (D)		T1	T2	T3	T4
排水栓 排水トラップ	品番呼び	H700F-XF-32X140X500	H710F-XF-32X250	H784F-X200-32	H785-32
	排水	床排水	壁排水	床排水	床排水
	備考	金属製/引棒	金属製/引棒	樹脂製/引棒	樹脂製/ブッシュ排水栓

色の説明 (C)	記号	DB	IV	PG
	色名	木目ダークブラウン	木目ホワイト	木目グレー

洗面化粧台の品番と表の見方

例) 洗面化粧台品番呼び: WF019S2 - 600 - DB - T1
 ↑ ↑ ↑ ↑
 (A) (B) (C) (D)

品番 (A)		WF019S2			
セット品	品番呼び	WF019S2-750-DB (IV/PG) -T1	WF019S2-750-DB (IV/PG) -T2	WF019S2-750-DB (IV/PG) -T3	WF019S2-750-DB (IV/PG) -T4
	価格	¥350,000	¥345,000	¥340,000	¥340,000
収納付鏡					
	品番呼び	全サイズ共通: WF014M2-DB (IV/PG) 内部有効: D105 内部可動棚3枚付 四周エッジコート防湿加工鏡t3			
	備考	仕上材: ポリエステル化粧合板 木目色			
混合栓					
	品番呼び	K4750PV-S-13-35		K4750NV-S-13-35	
	備考	ポップアップ用/専用引棒付		引棒なし	
カウンター					
	品番呼び	HW201019-750-W			
	備考	ボウルカウンター一体型 仕様: レジンコンクリート製カウンター一体型			
キャビネット					
	品番呼び	WF019F2-750-DB (IV/PG)			
	幅 (mm) (B)	750			
	備考	ポリエステル化粧合板 二段抽斗収納			
排水栓種類 (D)		T1	T2	T3	T4
排水栓 排水トラップ	品番呼び	H700F-XT-32X140X500	H710F-XT-32X250	H784F-X200-32	H785-32
	排水	床排水	壁排水	床排水	床排水
	備考	金属製/引棒	金属製/引棒	樹脂製/引棒	樹脂製/プッシュ排水栓

色の説明 (C)	記号	DB	IV	PG
	色名	木目ダークブラウン	木目ホワイト	木目グレー

洗面化粧台の品番と表の見方

例) 洗面化粧台品番呼び: **WF019S2 - 750 - DB - T1**
 ↑ ↑ ↑ ↑
 (A) (B) (C) (D)

混合栓
セザイ
タッチ水栓
セット
アイテム
洗面器
手洗器
単水栓
シャワー
イミテリア
アクセサリー
分岐
水栓部品
バルブ
配管
システム
配管
キッチン
バス空調
洗面
洗濯機
トイレ
ガイディング
工具
資料
soroe
morfa
KOKOE
ANY PLUS
洗面化粧台
ボウル一体型
カウンター

セットアイテム | ボウル一体型カウンター

ボウル一体型洗面カウンター

個性的なレザーやウッド調のメラミン系カウンターと洗面ボウルをお好みで自由に組み合わせ可能です。
ボウル一体型なのでお手入れが楽にできます。
特注でカタログ掲載品以外の色や人工大理石、カウンターサイズ変更が可能です。
また、カウンターとLAUFEN・Roca洗面器との組み合わせが可能です。



■セット例

品番	品名	希望小売価格	個数	単価×個数	掲載頁
HW20-BRL	洗面カウンター	¥140,000	1	¥140,000	P.168
K4731PJV-13	シングルワンホール洗面混合栓	¥60,000	1	¥60,000	P.114
HW30-600X900	鏡	¥40,000	1	¥40,000	P.168
H700-X300-32	ポップアップ排水栓上部	¥11,500	1	¥11,500	P.421
H7001-32	Sトラップ	¥7,800	1	¥7,800	P.424
HW790S-600	洗面カウンター用ブラケット	¥19,000	2	¥38,000	P.168
HW78S	カウンター施工用補助棧	¥13,000	1	¥13,000	P.168
V2261-X2-13	止水栓本体	¥9,300	2	¥18,600	P.304
セット合計価格				¥328,900	

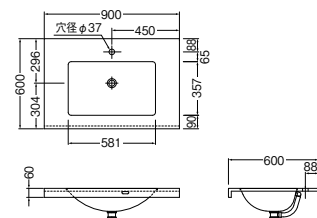
ボウルの形状



洗面カウンター

HW20-MW	¥140,000	受	HW20-BRL	¥140,000	受
-TRBR	¥140,000	受	-TDBR	¥140,000	受
-TW1	¥140,000	受	-TLBR	¥140,000	受
-BRS	¥140,000	受	-TW	¥140,000	受
-HS	¥140,000	受			

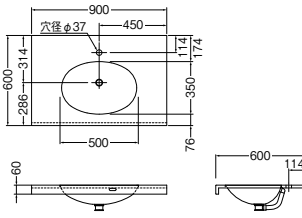
- ・オーバーフロー付です。
- ・容量 11L
- ・メラミン製
- ・カウンター両側木口化粧あり



洗面カウンター

HW200-MW	¥140,000	受	HW200-BRL	¥140,000	受
-TRBR	¥140,000	受	-TDBR	¥140,000	受
-TW1	¥140,000	受	-TLBR	¥140,000	受
-BRS	¥140,000	受	-TW	¥140,000	受
-HS	¥140,000	受			

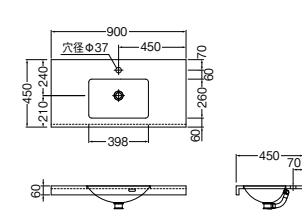
- ・オーバーフロー付です。
- ・容量 6L
- ・メラミン製
- ・カウンター両側木口化粧あり



手洗カウンター

HW21-MW	¥120,000	受	HW21-BRL	¥120,000	受
-TRBR	¥120,000	受	-TDBR	¥120,000	受
-TW1	¥120,000	受	-TLBR	¥120,000	受
-BRS	¥120,000	受	-TW	¥120,000	受
-HS	¥120,000	受			

- ・オーバーフロー付です。
- ・容量 3L
- ・メラミン製
- ・カウンター両側木口化粧あり



カウンターの柄

MW (ホワイトコア)	TRBR (ウッドグレイン)	TW1 (オークスウッド)
BRS (石目)	HS (石目)	BRL (オイルレザー)
TDBR (オーセンウッド)	TLBR (オーセンウッド)	TW (オークスウッド)

品番の例



発注の際は洗面ボウルの品番とカウンター柄の品番を組み合わせることで指定ください。

HW20-BRL

洗面ボウルの品番 ↑ ↑ カウンターの柄番号

排水栓組み合わせ

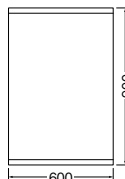
H700-X200-32 -X250-32 -X300-32 -X350-32	H700-3XN-32	H700-2X175-32 -2X210-32 -2X250-32 -2X280-32	H700-1X210-32 -1X235-32 -1X280-32
ポップアップ排水栓上部	ポップアップ排水栓上部	ポップアップ排水栓上部 (ガイド付)	ポップアップ排水栓上部

※詳細は頁421を参照ください。

鏡

HW30-600X900 ¥40,000

・ステンレスフレーム付

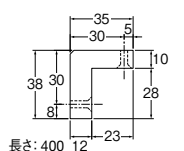


カウンター施工用補助棧

HW78S

¥13,000

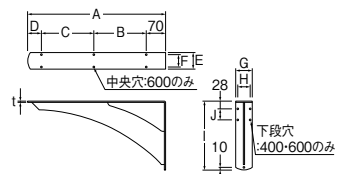
- ・ビス付
- ・補助棧5本入



洗面カウンター用ブラケット

HW790S-300 ¥19,000
-400 ¥20,000
-600 ¥19,000

- ・ビス付
- ・400はHW21用、600はHW20・HW200用
- ・300・400は2個セット、600は1個の価格です。



	A	B	C	D	E	F	G	H	I	J	t
300	200	-	-	30	40	25	40	25	150	-	3.2
400	350	-	-	50	60	45	60	45	230	40	4.5
600	500	190	190	50	60	45	60	45	250	40	4.5

受は受注生産品です。納期についてはご確認ください。

表示価格に消費税は含まれていません。

自動水栓付ボウル一体型洗面カウンター

オーダーメイド品です。

カウンターの長さやボウルの数など現場に合わせてお作りします。受注生産になりますので、納期や価格はお問い合わせください。



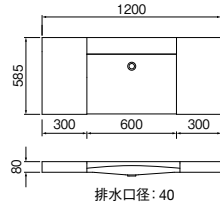
洗面カウンター

HW220S1

- ・オーバーフローなし
- ・メラミン製

別途見積り 受

セット例寸法



排水口径: 40



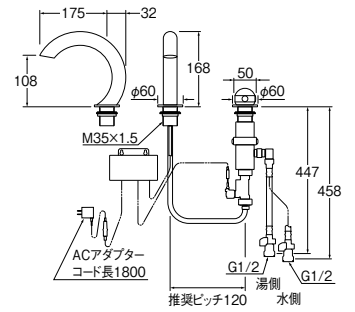
⑨ サーマ付自動洗面混合栓

EK5030-13 ¥130,000 1-4



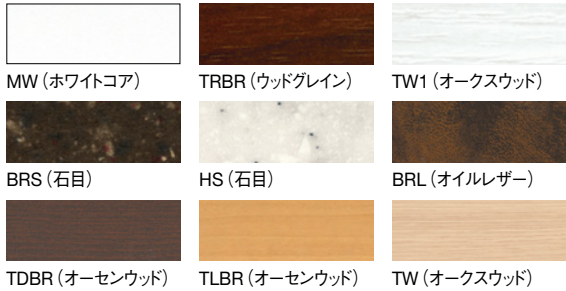
サーモカートリッジ MU1-20X2L

- ・コンセント式
- ・手洗用
- ・使用中は吐水口のライトが点灯します。
- ・上面のセンサーで連続吐水が可能です。
- ・定流量機能付(約4L/min)



足径	厚み
35	5~20
穴径	六角
35~40	38

カウンターの柄



■センサー式水栓の仕様

		EK5030-13	
電	源	AC電源 AC100V 50/60Hz	
消費電力	待機時	0.8W	
	動作時	最大4W	
給水圧力	最低水圧	0.05MPa (流動圧)	
	最高水圧	0.75MPa (静水圧)	
使用可能水質		水道水	
使用水温		0℃~60℃ (凍結不可)	
使用环境温度		1℃~40℃	
センサー感知距離		約50~100mm	約10~40mm
検知時間(間隔)	下面	0.5秒以内	0.5秒以内
	上面	物体を1分間連続感知したとき、自動的に止水	連続自動吐水してから1分後に自動的に止水
自動止水機能		G1/2	
給水部接続		G1/2	

⑨ 自動水栓は電子機器のため、極力水栓本体に水をかけないでください。

⑩ ステンレス製や鏡面の洗面器、センサー正面に鏡などの反射物を設置すると誤作動の原因となります。

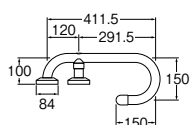
介護 改修

カウンター手すり

W584

- ・洗面カウンター用
- ・パブリックスペース向き

¥28,000 1-1

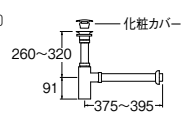


アフレナシボルトトラップ

H7610-32

¥28,000 1-10

- ・トラップ内の掃除に便利な掃除口付
- ・オーバーフローのない手洗器用
- ・排水栓外径: 54
- ・化粧カバー付
- ・挟込範囲: 10~30
- ・アジャスト付



セットアイテム | ボウル一体型カウンター

オートソープディスペンサー・自動水栓付ボウル一体型洗面カウンター

オーダーメイド品です。

カウンターの長さや柄、ボウルの数など現場に合わせてお作りします。受注生産になりますので、納期や価格はお問い合わせください。



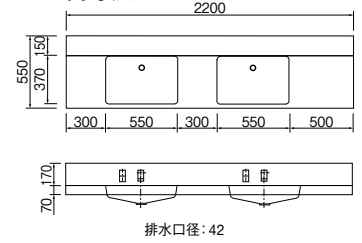
カラー：TW（オークスウッド）

洗面カウンター

HW221S 別途見積り 受

- ・人工大理石（メタクリル系）
- ・ホワイト
- ・オーバーフローなし

セット例寸法



水流発電式の自動水栓を採用。LEDライトが泡沫水流をあわく光らせます。

※自動水栓の仕様は頁140をご参照ください。

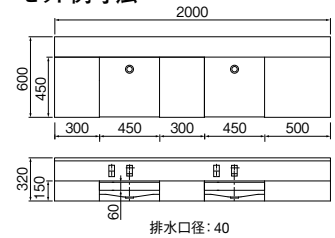


洗面カウンター

HW220S 別途見積り 受

- ・自動水栓とオートソープディスペンサー付
- ・メラミン製
- ・オーバーフローなし

セット例寸法



カウンターの柄



MW (ホワイトコア)



TRBR (ウッドグレイン)



TW1 (オークスウッド)



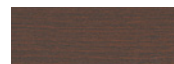
BRS (石目)



HS (石目)



BRL (オイルレザー)



TDBR (オーセンウッド)



TLBR (オーセンウッド)



TW (オークスウッド)

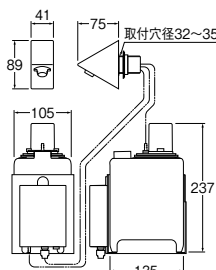


オートソープディスペンサー

EW10

¥120,000 1--

- ・センサーで手を差し出すと適量の泡石ケン液が出ます。
- ・専用ACアダプター、石ケンタンク用プレート付属
- ・タンク容量 2L



■オートソープディスペンサーの仕様

EW10	
電源	AC電源 AC100V 50/60Hz
使用環境温度	1℃～40℃
使用環境湿度	15～85%RH
使用環境照度	屋内3000lx以内
センサー感知距離	約60mm
タンク容量	2L
電源コード長さ	1800mm

推奨石ケン液（2016年12月時点での仕様）

- ・サラヤ社製：シャボネットゴールドグリーン
- ・ユーホーニイタカ社製：薬用石ケンライム
- ・アルボース社製：アルボース石ケン液

受は受注生産品です。納期についてはご確認ください。

表示価格に消費税は含まれていません。