



WASH BASIN / HAND WASH

洗面器・手洗器

LAUFEN	172
Roca	178
利楽	183
信楽焼	187
有田焼	191
その他	193

洗面器・手洗器 | LAUFEN

LAUFEN

1892年に創業したラウフェン社はスイスで陶器製品の製造を開始しました。創業100年を越え、現在では世界有数の衛生陶器メーカーとなりました。ラウフェン社は、衛生陶器からバスタブ、シャワーブース、ファニチャー、水栓、アクセサリに至るまで高品質な製品を提供しています。



livingcity

洗面器

SL818431-W-104 ¥380,000 限

- ・壁付・カウンター両対応 (カウンター取付時も壁付ボルトが必要です)
- ・水栓取付穴径: φ35mm
- ・排水穴径: φ46mm
- ・壁取付ボルト別売 (品番: SL899882 頁182)
- ・カウンター取付の場合、カウンター穴加工は型紙をご確認いただくかお問い合わせください。
- ・寸法図のタオル掛は別売です。 (品番: SL895426 頁182)
- ・水栓取付穴ワンホールタイプ
- ・オーバーフロー付
- ・容量10L 重量28kg
- ・組み合わせ水栓: K4731NJV-13 (頁114)



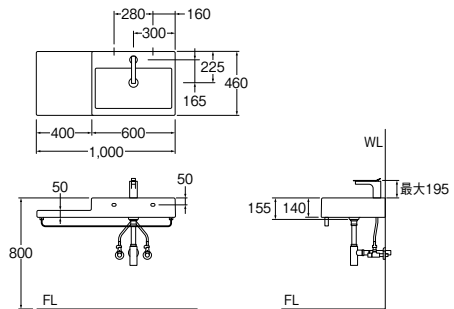
livingcity

洗面器

SL818432-W-104 ¥380,000 限

- ・壁付・カウンター両対応 (カウンター取付時も壁付ボルトが必要です)
- ・排水穴径: φ46mm
- ・壁取付ボルト別売 (品番: SL899882 頁182)
- ・カウンター取付の場合、カウンター穴加工は型紙をご確認いただくかお問い合わせください。
- ・寸法図のタオル掛は別売です。 (品番: SL895426 頁182)
- ・水栓取付穴ワンホールタイプ
- ・オーバーフロー付
- ・容量10L 重量28kg
- ・水栓取付穴径: φ35mm
- ・Product design award 2008 受賞
- ・組み合わせ水栓: K4731NJV-13 (頁114)

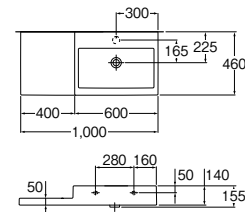
組み合わせ例 (参考)



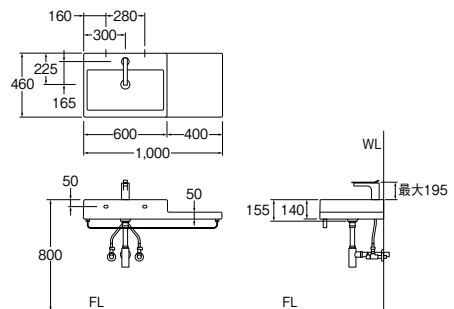
頁	品番	品名	個数	希望小売価格	単価×個数
P.172	SL818431-W-104	洗面器	1	¥380,000	¥380,000
P.114	K4731NJV-13	シングルワンホール洗面混合栓	1	¥49,000	¥49,000
P.420	H3310-32	ポップアップ横穴排水栓	1	¥6,500	¥6,500
P.424	H70-64-32X200	片ツバ直管	1	¥1,400	¥1,400
P.424	H761F-32	ボルトラップ横引管	1	¥20,000	¥20,000
P.304	V2261-X2-13	止水栓本体	2	¥9,300	¥18,600
P.182	SL899882	ボルトセット	1	¥4,300	¥4,300
P.182	SL895426	タオル掛	1	¥110,000	¥110,000

合計価格 ¥589,800

単品図面



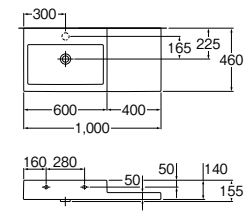
組み合わせ例 (参考)



頁	品番	品名	個数	希望小売価格	単価×個数
P.172	SL818432-W-104	洗面器	1	¥380,000	¥380,000
P.114	K4731NJV-13	シングルワンホール洗面混合栓	1	¥49,000	¥49,000
P.420	H3310-32	ポップアップ横穴排水栓	1	¥6,500	¥6,500
P.424	H70-64-32X200	片ツバ直管	1	¥1,400	¥1,400
P.424	H761F-32	ボルトラップ横引管	1	¥20,000	¥20,000
P.304	V2261-X2-13	止水栓本体	2	¥9,300	¥18,600
P.182	SL899882	ボルトセット	1	¥4,300	¥4,300
P.182	SL895426	タオル掛	1	¥110,000	¥110,000

合計価格 ¥589,800

単品図面





livingcity

洗面器

SL817436-W-104 ¥330,000

- ・壁付・カウンター両対応
(カウンター取付時も壁付ボルトが必要です)
- ・カウンター取付の場合、カウンター穴加工は型紙をご確認いただくかお問い合わせください。
- ・水栓取付穴ワンホールタイプ
- ・オーバーフロー付
- ・容量14.7L 重量22kg
- ・水栓取付穴径：φ35mm
- ・排水穴径：φ46mm
- ・壁取付ボルト別売
(品番：SL899882 頁182)
- ・組み合わせ水栓：K4712ENJV (頁122)



laufenpro S

洗面器

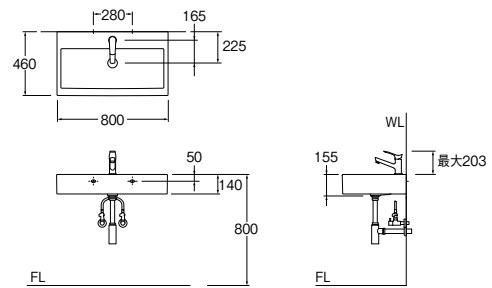
SL810964-W-104 ¥97,000

- ・壁付・カウンター両対応
(カウンター取付時も壁付ボルトが必要です)
- ・カウンター取付の場合、カウンター穴加工は型紙をご確認いただくかお問い合わせください。
- ・水栓取付穴ワンホールタイプ
- ・オーバーフロー付
- ・容量11L 重量17.5kg
- ・水栓取付穴径：φ35mm
- ・排水穴径：φ46mm
- ・壁取付ボルト別売
(品番：SL899882 頁182)
- ・組み合わせ水栓：K4731NJV-13 (頁114)

※注
 ・工事費は見積書に含まれておりません。
 ・カウンターのサイズは変更可能です。
 ・カウンターは受注生産となります。
 ・納期につきましては、別途お問い合わせください。
 ・カウンターの運送便につきましては着時間指定不可で車上渡しとさせていただきます。

※推奨の水栓以外の組み合わせは含みません。あらかじめ弊社までお問い合わせください。
 ※ご購入の際は、頁504「洗面器・手洗器のご採用に際して」「施工・ご使用に際して」を必ずご覧ください。※写真は施工イメージです。価格は洗面器1個の値段です。
 表示価格に消費税は含まれていません。

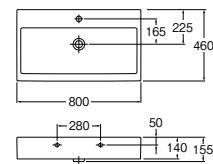
組み合わせ例 (参考)



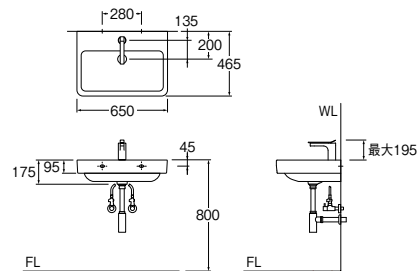
頁	品番	品名	個数	希望小売価格	単価×個数
P.173	SL817436-W-104	洗面器	1	¥330,000	¥330,000
P.122	K4712ENJV	シングルワンホール洗面混合栓	1	¥35,000	¥35,000
P.420	H3310-32	ポップアップ横穴排水栓	1	¥6,500	¥6,500
P.424	H70-64-32X200	片ツバ直管	1	¥1,400	¥1,400
P.424	H761F-32	ホルトラップ横引管	1	¥20,000	¥20,000
P.304	V2261-X2-13	止水栓本体	2	¥9,300	¥18,600
P.182	SL899882	ボルトセット	1	¥4,300	¥4,300

合計価格 ¥415,800

単品図面



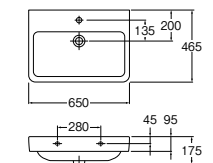
組み合わせ例 (参考)



頁	品番	品名	個数	希望小売価格	単価×個数
P.173	SL810964-W-104	洗面器	1	¥97,000	¥97,000
P.114	K4731NJV-13	シングルワンホール洗面混合栓	1	¥49,000	¥49,000
P.420	H3310-32	ポップアップ横穴排水栓	1	¥6,500	¥6,500
P.424	H70-64-32X200	片ツバ直管	1	¥1,400	¥1,400
P.424	H761F-32	ホルトラップ横引管	1	¥20,000	¥20,000
P.304	V2261-X2-13	止水栓本体	2	¥9,300	¥18,600
P.182	SL899882	ボルトセット	1	¥4,300	¥4,300

合計価格 ¥196,800

単品図面



特記事項
 ※図面寸法は参考寸法です。現場に合わせて施工してください。
 ※製品取付下地は、製品の使用に十分耐えられるような構造、材質としてください。

洗面器・手洗器 | LAUFEN



living square SaphirKeramik

洗面器

SL811434-W-112 ¥350,000

- ・カウンター穴加工は型紙をご確認いただくかお問い合わせください。
- ・水栓取付穴なし
- ・オーバーフローなし
- ・容量 14.1L 重量 8kg
- ・排水穴径：φ 46mm
- ・取付ボルト付属
- ・組み合わせ水栓：K47450-13 (頁115)



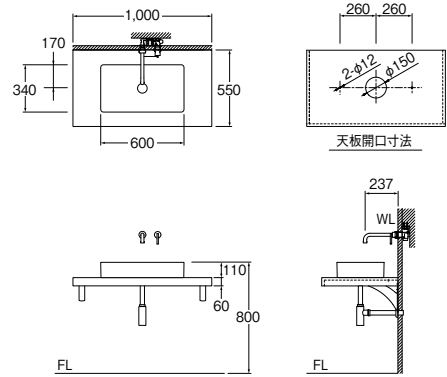
living city

洗面器

SL817433-W-104 ¥210,000

- ・壁付・カウンター両対応 (カウンター取付時も壁付ボルトが必要です)
- ・カウンター取付の場合、カウンター穴加工は型紙をご確認いただくかお問い合わせください。
- ・水栓取付穴ワンホールタイプ
- ・オーバーフロー付
- ・容量 9.6L 重量 18.6kg
- ・水栓取付穴径：φ 35mm
- ・排水穴径：φ 46mm
- ・壁取付ボルト別売 (品番：SL899882 頁182)
- ・組み合わせ水栓：K4750NV-13 (頁121)

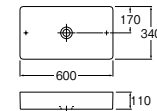
組み合わせ例 (参考)



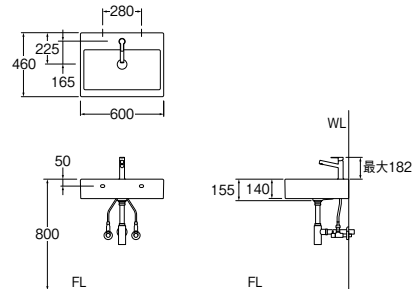
頁	品番	品名	個数	希望小売価格	単価×個数
P.174	SL811434-W-112	洗面器	1	¥350,000	¥350,000
-	-	メラミンカウンター	-	-	別途見積り
P.115	K47450-13	シングル洗面混合栓 (壁出)	1	¥92,000	¥92,000
P.420	H3100-32	排水栓	1	¥5,600	¥5,600
P.424	H70-64-32X200	片ツバ直管	1	¥1,400	¥1,400
P.424	H761F-32	ボルトラップ横引管	1	¥20,000	¥20,000
P.168	HW790S-400	洗面カウンター用ブラケット	1	¥20,000	¥20,000
P.168	HW78S	カウンター施工用補助機	1	¥13,000	¥13,000
				合計価格	¥502,000

※メラミンカウンターを除く

単品図面

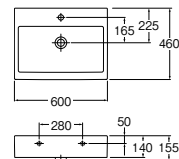


組み合わせ例 (参考)



頁	品番	品名	個数	希望小売価格	単価×個数
P.174	SL817433-W-104	洗面器	1	¥210,000	¥210,000
P.121	K4750NV-13	シングルワンホール洗面混合栓	1	¥40,000	¥40,000
P.420	H3310-32	ポップアップ横穴排水栓	1	¥6,500	¥6,500
P.424	H70-64-32X200	片ツバ直管	1	¥1,400	¥1,400
P.424	H761F-32	ボルトラップ横引管	1	¥20,000	¥20,000
P.304	V2261-X2-13	止水栓本体	2	¥9,300	¥18,600
P.182	SL899882	ボルトセット	1	¥4,300	¥4,300
				合計価格	¥300,800

単品図面





laufenpro S

洗面器

SL810963-W-104 ¥87,000

- ・壁付・カウンター両対応 (カウンター取付時も壁付ボルトが必要です)
- ・カウンター取付の場合、カウンター穴加工は型紙をご確認いただくかお問い合わせください。
- ・水栓取付穴ワンホールタイプ
- ・オーバーフロー付
- ・容量 10.2L 重量 17kg
- ・水栓取付穴径：φ 35mm
- ・排水穴径：φ 46mm
- ・壁取付ボルト別売 (品番：SL899882 頁 182)
- ・組み合わせ水栓：K4731NJV-13 (頁 114)



laufenpro S

洗面器

SL812965-W ¥150,000 1-

- ・カウンター穴加工は型紙をご確認いただくかお問い合わせください。
- ・水栓取付穴なし
- ・オーバーフローなし
- ・容量：12~13L (参考値) 重量：11kg
- ・排水穴径：φ 46mm
- ・取付ボルト付属
- ・組み合わせ水栓：K4781NJV-2T-DJP (WJP) -13 (頁 114)

※注

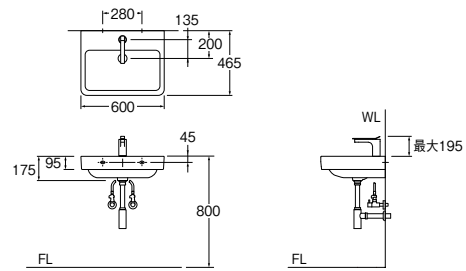
- ・工事費は見積書に含まれておりません。
- ・カウンターのサイズは変更可能です。
- ・カウンターは受注生産となります。
- ・納期につきましては、別途お問い合わせください。
- ・カウンターの運送便につきましては着時間指定不可で車上渡しとさせていただきます。

※推奨の水栓以外との組み合わせは合わない場合があります。あらかじめ弊社までお問い合わせください。

※ご購入の際は、頁 504「洗面器・手洗器のご採用に際して」「施工・ご使用に際して」を必ずご覧ください。※写真は施工イメージです。価格は洗面器1個の値段です。

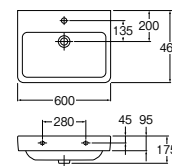
表示価格に消費税は含まれていません。

組み合わせ例 (参考)

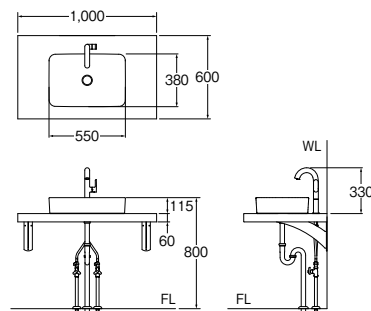


頁	品番	品名	個数	希望小売価格	単価×個数
P.175	SL810963-W-104	洗面器	1	¥87,000	¥87,000
P.114	K4731NJV-13	シングルワンホール洗面混合栓	1	¥49,000	¥49,000
P.420	H3310-32	ポップアップ横穴排水栓	1	¥6,500	¥6,500
P.424	H70-64-32X200	片ツバ直管	1	¥1,400	¥1,400
P.424	H761F-32	ボルトラップ横引管	1	¥20,000	¥20,000
P.304	V2261-X2-13	止水栓本体	2	¥9,300	¥18,600
P.182	SL899882	ボルトセット	1	¥4,300	¥4,300
				合計価格	¥186,800

単品図面



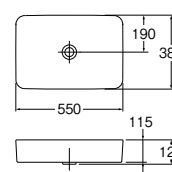
組み合わせ例 (参考)



頁	品番	品名	個数	希望小売価格	単価×個数
P.175	SL812965-W	洗面器	1	¥150,000	¥150,000
-	-	メラミンカウンター	-	-	別途見積り
P.114	K4781NJV-2T-DJP-13	シングルワンホール洗面混合栓	1	¥125,000	¥125,000
P.420	H3100-32	排水栓	1	¥5,600	¥5,600
P.424	H70-64-32X200	片ツバ直管	1	¥1,400	¥1,400
P.424	H7001-32	ストラップ	1	¥7,800	¥7,800
P.302	V21A-2-13	化粧バルブ2型 (共用形)	2	¥4,000	¥8,000
P.306	V22J-62-13X260	給水管	2	¥2,500	¥5,000
P.307	V22J-57-13X15	止水栓産金	2	¥320	¥640
P.168	HW790S-600	洗面カウンター用ブラケット	2	¥19,000	¥38,000
P.168	HW78S	カウンター施工用補助機	1	¥13,000	¥13,000
				合計価格	¥354,440

※メラミンカウンターを除く

単品図面



特記事項

※図面寸法は参考寸法です。現場に合わせて施工してください。

※製品取付下地は、製品の使用に十分耐えられるような構造、材質としてください。

洗面器・手洗器 | LAUFEN



VAL

洗面器

SL810282-W-104 ¥200,000

- ・壁付・カウンター両対応
(カウンター取付時も壁付ボルトが必要です)
- ・カウンター取付の場合、カウンター穴加工は型紙をご確認いただくかお問い合わせください。
- ・水栓取付穴ワンホールタイプ
- ・オーバーフロー付
- ・容量10L 重量12kg
- ・水栓取付穴径：φ35mm
- ・排水穴径：φ46mm
- ・壁取付ボルト別売
(品番：SL899882 頁182)
- ・組み合わせ水栓：K47531EJV (頁120)



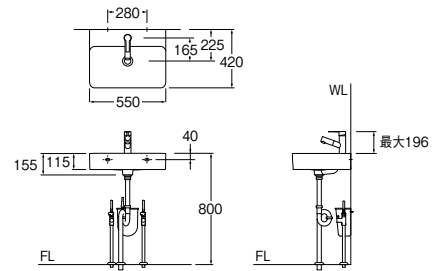
/palomba collection ludovica + roberto palomba

洗面器

SL816802-W-112 ¥290,000

- ・カウンター穴加工は型紙をご確認いただくかお問い合わせください。
- ・水栓取付穴なし
- ・オーバーフローなし
- ・容量8.5L 重量7kg
- ・排水穴径：φ46mm
- ・取付ボルト付属
- ・組み合わせ水栓：K4731NJV-2T-13 (頁115)

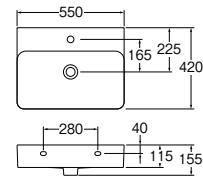
組み合わせ例 (参考)



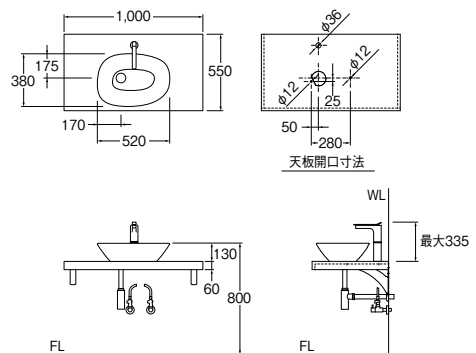
頁	品番	品名	個数	希望小売価格	単価×個数
P.176	SL810282-W-104	洗面器	1	¥200,000	¥200,000
P.120	K47531EJV	シングルワンホール洗面混合栓	1	¥52,000	¥52,000
P.429	H770-88	水受けバケツ	1	¥2,900	¥2,900
P.420	H3310-32	ポップアップ横穴排水栓	1	¥6,500	¥6,500
P.424	H70-64-32X200	片ツバ直管	1	¥1,400	¥1,400
P.424	H7001-32	Sトラップ	1	¥7,800	¥7,800
P.302	V2161-13	化粧バルブ	2	¥7,800	¥15,600
P.306	V22J-62-13X330	給水管	2	¥3,100	¥6,200
P.307	V2261-57-13	止水栓座金	2	¥1,400	¥2,800
P.182	SL899882	ボルトセット	1	¥4,300	¥4,300

合計価格 ¥299,500

単品図面



組み合わせ例 (参考)

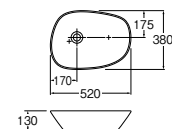


頁	品番	品名	個数	希望小売価格	単価×個数
P.176	SL816802-W-112	洗面器	1	¥290,000	¥290,000
P.115	K4731NJV-2T-13	シングルワンホール洗面混合栓	1	¥62,000	¥62,000
-	-	メラミンカウンター	-	-	別途見積り
P.420	H3100-32	排水栓	1	¥5,600	¥5,600
P.424	H70-64-32X200	片ツバ直管	1	¥1,400	¥1,400
P.424	H761F-32	ボルトトラップ横引管	1	¥20,000	¥20,000
P.304	V2261-X2-13	止水栓本体	2	¥9,300	¥18,600
P.168	HW790S-400	洗面カウンター用ブラケット	1	¥20,000	¥20,000
P.168	HW78S	カウンター施工用補助機	1	¥13,000	¥13,000

合計価格 ¥430,600

※メラミンカウンターを除く

単品図面





Kartell® LAUFEN

洗面器

SL812331-W-112 ¥370,000

- ・カウンター穴加工は型紙をご確認いただくかお問い合わせください。
- ・水栓取付穴なし
- ・オーバーフローなし
- ・容量11.3L 重量6kg
- ・排水穴径：φ46mm
- ・排水金具、化粧カバー付属
- ・ナット・パッキンセット (MU32-52S-32)、直管、トラップをご用意ください。
- ・取付ボルト付属
- ・組み合わせ水栓：K4731NJV-2T-13 (頁115)



livingsquare SaphirKeramik

手洗器

SL811433-W-112 ¥300,000

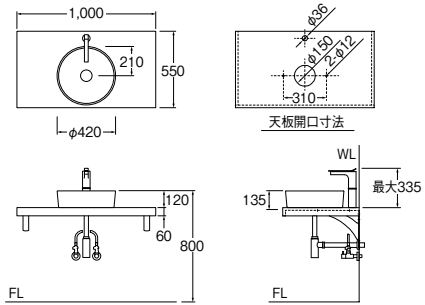
- ・カウンター穴加工は型紙をご確認いただくかお問い合わせください。
- ・水栓取付穴なし
- ・オーバーフローなし
- ・容量11.4L 重量5.8kg
- ・排水穴径：φ46mm
- ・取付ボルト付属
- ・組み合わせ水栓：K4731NJV-2T-13 (頁115)

※注
 ・工事費は見積書に含まれておりません。
 ・カウンターのサイズは変更可能です。
 ・カウンターは受注生産となります。
 ・納期につきましては、別途お問い合わせください。
 ・カウンターの運送便につきましては着時間指定不可で車上渡しとさせていただきます。

※推奨の水栓以外の組み合わせは合わない場合があります。あらかじめ弊社までお問い合わせください。
 ※ご購入の際は、頁504「洗面器・手洗器のご採用に際して」「施工・ご使用に際して」を必ずご覧ください。※写真は施工イメージです。価格は洗面器1個の値段です。
 表示価格に消費税は含まれていません。

洗面器・手洗器 | LAUFEN

組み合わせ例 (参考)

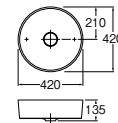


頁	品番	品名	個数	希望小売価格	単価×個数
P.177	SL812331-W-112	洗面器	1	¥370,000	¥370,000
P.115	K4731NJV-2T-13	シングルワンホール洗面混合栓	1	¥62,000	¥62,000
-	-	メラミンカウンター	-	-	別途見積り
P.420	MU32-52S-32	G1 1/4ナット・パッキンセット	1	¥800	¥800
P.424	H70-64-32X200	片ツバ直管	1	¥1,400	¥1,400
P.424	H761F-32	ボルトトラップ横引管	1	¥20,000	¥20,000
P.304	V2261-X2-13	止水栓本体	2	¥9,300	¥18,600
P.168	HW790S-400	洗面カウンター用ブラケット	1	¥20,000	¥20,000
P.168	HW78S	カウンター施工用補助機	1	¥13,000	¥13,000

合計価格 ¥505,800

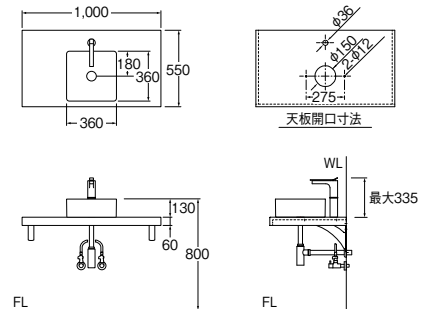
※メラミンカウンターを除く

単品図面



洗面器・手洗器 | LAUFEN

組み合わせ例 (参考)

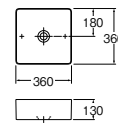


頁	品番	品名	個数	希望小売価格	単価×個数
P.177	SL811433-W-112	手洗器	1	¥300,000	¥300,000
-	-	メラミンカウンター	-	-	別途見積り
P.115	K4731NJV-2T-13	シングルワンホール洗面混合栓	1	¥62,000	¥62,000
P.420	H3100-32	排水栓	1	¥5,600	¥5,600
P.424	H70-64-32X200	片ツバ直管	1	¥1,400	¥1,400
P.424	H761F-32	ボルトトラップ横引管	1	¥20,000	¥20,000
P.304	V2261-X2-13	止水栓本体	2	¥9,300	¥18,600
P.168	HW790S-400	洗面カウンター用ブラケット	1	¥20,000	¥20,000
P.168	HW78S	カウンター施工用補助機	1	¥13,000	¥13,000

合計価格 ¥440,600

※メラミンカウンターを除く

単品図面



特記事項
 ※図面寸法は参考寸法です。現場に合わせて施工してください。
 ※製品取付下地は、製品の使用に十分耐えられるような構造、材質としてください。

Roca

バスルーム業界における世界的ブランド・リーダー、Roca《ロカ》。135カ国のマーケットで展開されるその優れたデザイン製品は、これまでに数々の賞を獲得しています。世界で愛される美のクオリティが、空間を魅力的に演出します。



Diverta

洗面器

SR327115-W

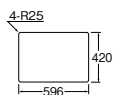
¥98,000

- ・カウンター穴加工は型紙をご確認いただくかお問い合わせください。
- ・排水穴径：φ46mm
- ・水栓取付穴なし
- ・組み合わせ水栓：K47531EJV (頁120)
- ・オーバーフロー付
- ・容量8.5L 重量12.5kg

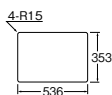


カウンター・オーバータイプとアンダータイプ（天板取付金具付属）のどちらにも設置することができます。

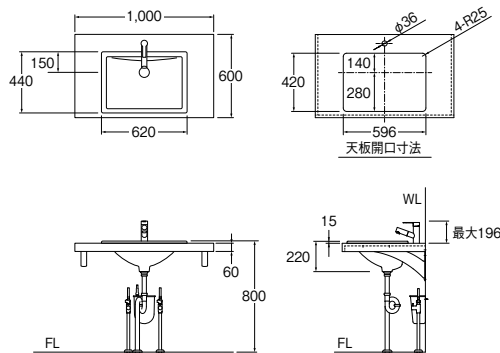
オーバータイプの開口寸法



アンダータイプの開口寸法



組み合わせ例 (参考)

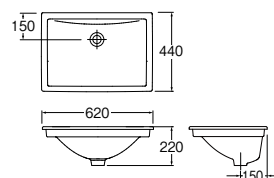


頁	品番	品名	個数	希望小売価格	単価×個数
P.178	SR327115-W	洗面器	1	¥98,000	¥98,000
-	-	メラミンカウンター	-	-	別途見積り
P.120	K47531EJV	シングルワンホール洗面混合栓	1	¥52,000	¥52,000
P.420	H3310-32	ポップアップ横穴排水栓	1	¥6,500	¥6,500
P.424	H70-64-32X200	片ツバ直管	1	¥1,400	¥1,400
P.424	H7001-32	ストラップ	1	¥7,800	¥7,800
P.302	V2161-13	化粧バルブ	2	¥7,800	¥15,600
P.306	V22J-62-13X330	給水管	2	¥3,100	¥6,200
P.307	V2261-57-13	止水栓産金	2	¥1,400	¥2,800
P.168	HW790S-600	洗面カウンター用ブラケット	2	¥19,000	¥38,000
P.429	H770-88	水受けバケット	1	¥2,900	¥2,900
P.168	HW78S	カウンター施工用補助機	1	¥13,000	¥13,000

合計価格 ¥244,200

※メラミンカウンターを除く

単品図面





The Gap

洗面器

SR3270Y1-W

¥110,000 1-

- ・カウンター穴加工は型紙をご確認いただくか
お問い合わせください。
- ・水栓取付穴なし
- ・オーバーフロー付
- ・容量：6.5L(参考値) 重量 12.2kg
- ・排水穴径：φ46mm
- ・組み合わせ水栓：K47450-13(頁115)



The Gap

洗面器

SR3270Y0-W

¥118,000 1-

- ・カウンター穴加工は型紙をご確認いただくか
お問い合わせください。
- ・水栓取付穴ワンホールタイプ
- ・オーバーフロー付
- ・容量 5.3L(参考値) 重量 11.9kg
- ・水栓取付穴径：φ35mm
- ・排水穴径：φ46mm
- ・組み合わせ水栓：K4712ENJV(頁122)

※注

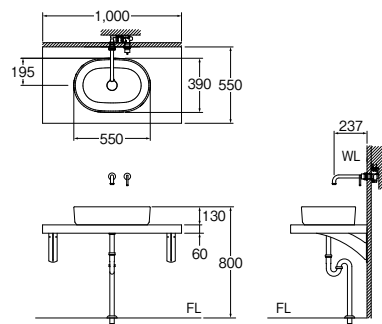
- ・工事費は見積書に含まれておりません。
- ・カウンターのサイズは変更可能です。
- ・カウンターは受注生産となります。
- ・納期につきましては、別途お問い合わせください。
- ・カウンターの運送便につきましては着時間指定不可で車上渡しとさせていただきます。

※推奨の水栓以外との組み合わせは合わない場合があります。あらかじめ弊社までお問い合わせください。

※ご購入の際は、頁504「洗面器・手洗器のご採用に際して」「施工・ご使用に際して」を必ずご覧ください。※写真は施工イメージです。価格は洗面器1個の値段です。

表示価格に消費税は含まれていません。

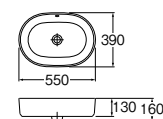
組み合わせ例(参考)



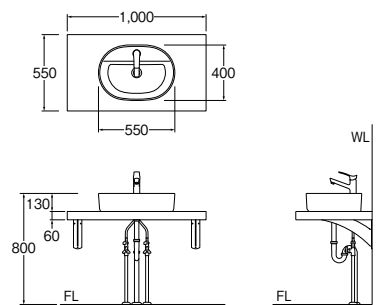
頁	品番	品名	個数	希望小売価格	単価×個数
P.179	SR3270Y1-W	洗面器	1	¥110,000	¥110,000
-	-	メラミンカウンター	-	-	別途見積り
P.115	K47450-13	シングル洗面混合栓(壁出)	1	¥92,000	¥92,000
P.420	H3310-32	ポップアップ横穴排水栓	1	¥6,500	¥6,500
P.424	H70-64-32X200	片ツバ直管	1	¥1,400	¥1,400
P.424	H7001-32	ストラップ	1	¥7,800	¥7,800
P.168	HW790S-600	洗面カウンター用プレート	2	¥19,000	¥38,000
P.168	HW78S	カウンター施工補助機	1	¥13,000	¥13,000
				合計価格	¥268,700

※メラミンカウンターを除く

単品図面



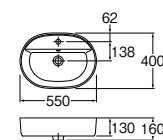
組み合わせ例(参考)



頁	品番	品名	個数	希望小売価格	単価×個数
P.179	SR3270Y0-W	洗面器	1	¥118,000	¥118,000
-	-	メラミンカウンター	-	-	別途見積り
P.122	K4712ENJV	シングルワンホール洗面混合栓	1	¥35,000	¥35,000
P.420	H3310-32	ポップアップ横穴排水栓	1	¥6,500	¥6,500
P.424	H70-64-32X200	片ツバ直管	1	¥1,400	¥1,400
P.424	H7001-32	ストラップ	1	¥7,800	¥7,800
P.302	V21A-2-13	化粧バルブ2型(共用形)	2	¥4,000	¥8,000
P.306	V22J-62-13X380	給水管	2	¥3,500	¥7,000
P.307	V22J-57-13X15	止水栓産金	2	¥320	¥640
P.168	HW790S-600	洗面カウンター用プレート	2	¥19,000	¥38,000
P.168	HW78S	カウンター施工補助機	1	¥13,000	¥13,000
				合計価格	¥235,340

※メラミンカウンターを除く

単品図面



特記事項

※図面寸法は参考寸法です。現場に合わせて施工してください。

※製品取付下地は、製品の使用に十分耐えられるような構造、材質としてください。

洗面器・手洗器 | Roca



Diverta

洗面器

SR327114-W

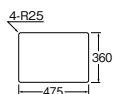
¥78,000

- ・カウンター穴加工は型紙をご確認いただくか
お問い合わせください。
- ・容量4L 重量11kg
- ・排水穴径：φ46mm
- ・水栓取付穴なし
- ・オーバーフロー付
- ・組み合せ水栓：K47531EJV (頁120)

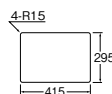


カウンター・オーバータイプとアンダータイプ(天板取付金具付属)のどちらにも設置することができます。

オーバータイプの開口寸法



アンダータイプの開口寸法



Ona

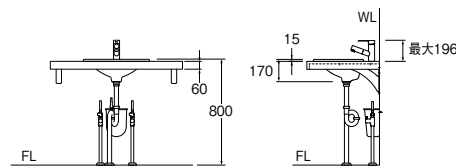
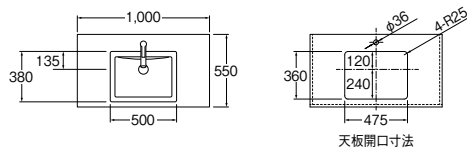
洗面器

SR327682-W

¥94,000 1-

- ・壁付・カウンター両対応
(カウンター取付時も壁付ボルトが必要です)
- ・カウンター取付の場合、カウンター穴加工は
お問い合わせください。
- ・水栓取付穴ワンホールタイプ
- ・オーバーフロー付
- ・容量3.5L 重量：11kg
- ・水栓取付穴径：φ35mm
- ・排水穴径：φ46mm
- ・壁取付ボルト付属
- ・組み合せ水栓：K4731NJV-13 (頁114)

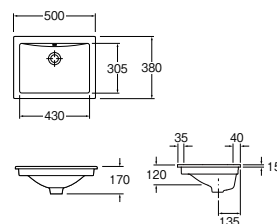
組み合せ例 (参考)



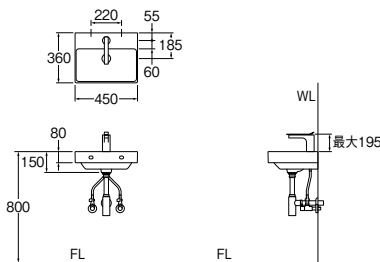
頁	品番	品名	個数	希望小売価格	単価×個数
P.180	SR327114-W	洗面器	1	¥78,000	¥78,000
-	-	メラミンカウンター	-	-	別途見積り
P.120	K47531EJV	シングルワンホール洗面混合栓	1	¥52,000	¥52,000
P.420	H3310-32	ポップアップ横穴排水栓	1	¥6,500	¥6,500
P.424	H70-64-32X200	片ツバ直管	1	¥1,400	¥1,400
P.424	H7001-32	ストラップ	1	¥7,800	¥7,800
P.302	V2161-13	化粧バルブ	2	¥7,800	¥15,600
P.306	V22J-62-13X330	給水管	2	¥3,100	¥6,200
P.307	V2261-57-13	止水栓継金	2	¥1,400	¥2,800
P.168	HW790S-400	洗面カウンター用プレート	1	¥20,000	¥20,000
P.429	H770-88	水受けバケット	1	¥2,900	¥2,900
P.168	HW78S	カウンター施工用補助機	1	¥13,000	¥13,000
				合計価格	¥206,200

※メラミンカウンターを除く

単品図面

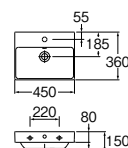


組み合せ例 (参考)



頁	品番	品名	個数	希望小売価格	単価×個数
P.180	SR327682-W	洗面器	1	¥94,000	¥94,000
P.114	K4731NJV-13	シングルワンホール洗面混合栓	1	¥49,000	¥49,000
P.420	H3310-32	ポップアップ横穴排水栓	1	¥6,500	¥6,500
P.424	H70-64-32X200	片ツバ直管	1	¥1,400	¥1,400
P.424	H761F-32	ボルトストラップ横引管	1	¥20,000	¥20,000
P.304	V2261-X2-13	止水栓本体	2	¥9,300	¥18,600
				合計価格	¥189,500

単品図面





The Gap

手洗器

SR3270MK-W ¥70,000 1-

- ・カウンター穴加工は型紙をご確認いただくかお問い合わせください。
- ・水栓取付穴ワンホールタイプ
- ・オーバーフロー付
- ・容量3.4L 重量10kg
- ・水栓取付穴径：φ35mm
- ・排水穴径：φ46mm
- ・組み合わせ水栓：K4712ENJV (頁122)



The Gap

手洗器

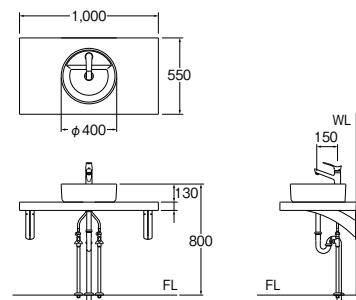
SR3270MJ-W ¥66,000 1-

- ・カウンター穴加工は型紙をご確認いただくかお問い合わせください。
- ・水栓取付穴なし
- ・オーバーフロー付
- ・容量3.2L 重量8.2kg
- ・排水穴径：φ46mm
- ・組み合わせ水栓：K4732NVJ-2T-13 (頁117)

※注
 ・工事費は見積書に含まれておりません。
 ・カウンターのサイズは変更可能です。
 ・カウンターは受注生産となります。
 ・納期につきましては、別途お問い合わせください。
 ・カウンターの運送便につきましては着時間指定不可で車上渡しとさせていただきます。

※推奨の水栓以外の組み合わせは合わない場合があります。あらかじめ弊社までお問い合わせください。
 ※ご購入の際は、頁504「洗面器・手洗器のご採用に際して」「施工・ご使用に際して」を必ずご覧ください。※写真は施工イメージです。価格は洗面器1個の値段です。
 表示価格に消費税は含まれていません。

組み合わせ例 (参考)

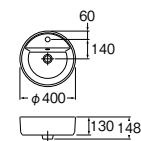


頁	品番	品名	個数	希望小売価格	単価×個数
P.181	SR3270MK-W	手洗器	1	¥70,000	¥70,000
-	-	メラミンカウンター	-	-	別途見積り
P.122	K4712ENJV	シングルワンホール洗面混合栓	1	¥35,000	¥35,000
P.420	H3310-32	ポップアップ横穴排水栓	1	¥6,500	¥6,500
P.424	H70-64-32X200	片ツバ直管	1	¥1,400	¥1,400
P.424	H7001-32	ストラップ	1	¥7,800	¥7,800
P.302	V21A-2-13	化粧バルブ2型 (共用形)	2	¥4,000	¥8,000
P.306	V22J-62-13X380	給水管	2	¥3,500	¥7,000
P.307	V22J-57-13X15	止水栓産金	2	¥320	¥640
P.168	HW790S-600	洗面カウンター用ブラケット	2	¥19,000	¥38,000
P.168	HW78S	カウンター施工用補助機	1	¥13,000	¥13,000

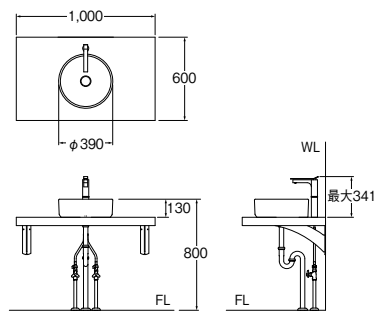
合計価格 ¥187,340

※メラミンカウンターを除く

単品図面



組み合わせ例 (参考)

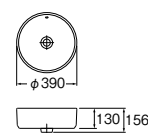


頁	品番	品名	個数	希望小売価格	単価×個数
P.181	SR3270MJ-W	手洗器	1	¥66,000	¥66,000
-	-	メラミンカウンター	-	-	別途見積り
P.117	K4732NVJ-2T-13	シングルワンホール洗面混合栓	1	¥60,000	¥60,000
P.420	H3310-32	ポップアップ横穴排水栓	1	¥6,500	¥6,500
P.424	H70-64-32X200	片ツバ直管	1	¥1,400	¥1,400
P.424	H7001-32	ストラップ	1	¥7,800	¥7,800
P.302	V21A-2-13	化粧バルブ2型 (共用形)	2	¥4,000	¥8,000
P.306	V22J-62-13X250	給水管	2	¥2,450	¥4,900
P.307	V22J-57-13X15	止水栓産金	2	¥320	¥640
P.168	HW790S-600	洗面カウンター用ブラケット	2	¥19,000	¥38,000
P.168	HW78S	カウンター施工用補助機	1	¥13,000	¥13,000

合計価格 ¥206,240

※メラミンカウンターを除く

単品図面



特記事項

- ※図面寸法は参考寸法です。現場に合わせて施工してください。
- ※製品取付下地は、製品の使用に十分耐えられるような構造、材質としてください。

ボウル一覧表

品番	SL818431	SL818432	SL817436	SL810964	SL811434	SL817433	SL810963	SL812965	SL810282	SL816802	SL812331
品名	洗面器	洗面器	洗面器	洗面器	洗面器	洗面器	洗面器	洗面器	洗面器	洗面器	洗面器
価格	¥380,000	¥380,000	¥330,000	¥97,000	¥350,000	¥210,000	¥87,000	¥150,000	¥200,000	¥290,000	¥370,000
掲載ページ	P.172	P.172	P.173	P.173	P.174	P.174	P.175	P.175	P.176	P.176	P.177
サイズ	W	1000	1000	800	650	600	600	600	550	550	520
	H (埋込み高)	140 (155)	140 (155)	140 (155)	95 (175)	110	140 (155)	95 (175)	115 (125)	115 (155)	130
	D (φ)	460	460	460	465	340	460	465	380	420	380
容量 (約L)	10	10	14.7	11	14.1	9.6	10.2	12-13	10	8.5	11.3
設置方法※3	壁/置	壁/置	壁/置	壁/置	置	壁/置	壁/置	置	壁/置	置	置
水栓穴	あり (φ35)	あり (φ35)	あり (φ35)	あり (φ35)	—	あり (φ35)	あり (φ35)	—	あり (φ35)	—	—
オーバーフロー	あり	あり	あり	あり	—	あり	あり	—	あり	—	—

品番	SL811433	SR327115	SR3270Y1	SR3270Y0	SR327114	SR327682	SR3270MK	SR3270MJ
品名	手洗器	洗面器	洗面器	洗面器	洗面器	洗面器	手洗器	手洗器
価格	¥300,000	¥98,000	¥110,000	¥118,000	¥78,000	¥94,000	¥70,000	¥66,000
掲載ページ	P.177	P.178	P.179	P.179	P.180	P.180	P.181	P.181
サイズ	W	360	620	550	550	500	450	—
	H (埋込み高)	130	15 (220)	130 (160)	130 (160)	15 (170)	80 (150)	130 (148)
	D (φ)	360	440	390	400	380	360	φ400
容量 (約L)	11.4	8.5	6.5	5.3	4	3.5	3.4	3.2
設置方法※3	置	埋※1	置	置	埋※1	壁/置	置	置
水栓穴	—	—	—	あり (φ35)	—	あり (φ35)	あり (φ35)	—
オーバーフロー	—	あり	あり	あり	あり	あり	あり	あり

※1.カウンター・オーバータイプとアンダータイプのどちらにも設置することができます。
 ※2.埋め込み箇所まで含めた高さ寸法です。
 ※3.ボウルの設置可能な位置です。置…カウンター上に設置 埋…カウンターに埋め込み 壁…壁面に設置

アクセサリ



タオル掛
SL895426 ¥110,000 1-
 ・SL818432・SL818431用

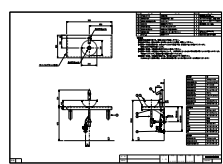
洗面器取付用ボルト



ボルトセット (壁取付LAUFEN用)
SL899882 ¥4,300 50-
 ・洗面器取付用ボルト
 ※LAUFEN洗面器には壁取付用ボルトが
 付属していないため、壁取り付けの場合に
 必要です。



セット図・見積もりダウンロードサービス



セット図



見積り書

オススメの洗面ボウルと水栓のセット図・見積書が
 ワンクリックでダウンロードできます。
 水栓を変えたり、排水栓や止水栓も変更可能です。
 お気に入りのデザインを自由に組み合わせて、あなただけの
 オリジナルコーディネートをつくってください。

ホームページアドレス
aquaworks.san-ei-web.co.jp/

利楽

RIRAKU

土と炎、薪の灰が生む、
無作為の美。

千利休の心を受け継ぐ「利楽」。

信楽の土は、400万年前の古琵琶湖層から採れ、ほどよく粘りのある粘土質をしている。小さい粒子の中にケイ石や長石の大きめの粒子が交じり、自然のままの土の味を活かせるのが持ち味だ。「利楽」の手洗鉢は、ここから、ロクロと手ひねりを組み合わせた信楽ならではの大作ロクロの技術で作られていく。今では作る職人が片手で足りる数しかないという特殊な技術でもある。

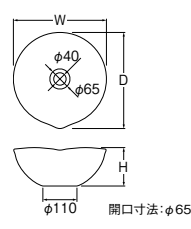
日本六古窯の一つとして、1250年を超える歴史と文化を継承してきた信楽焼。古くから素朴で飾らない庶民の生活道具が焼かれてきたが、16世紀頃、その無作為の美にハイライトを当てたのが、侘茶^{わびちや}を大成したことで知られる茶聖・千利休だった。高価な茶道具を競うのではなく、簡素な味わいを旨とした利休は、茶の精神を体現するものとして信楽焼を好んだ。その素材となった土や釉薬、木や藁の灰などを厳選し、作陶技術の粋をこらして「利楽」の手洗鉢は完成する。

ざらりとした素焼きの肌に明るいオレンジ色を帯びた赤の火色（緋色）。透明感のあるガラス質のビードロ釉や焦げの味わい。時にカンナや一珍の技法を採り入れた表情豊かな陶肌は、見るほど使うほどに愛着が増す世界にただ一つだけの表情を備えている。伝統工芸士が追求した「低吸水土」が用いられ、金属音がするまでにしっかりと焼き締められているため、樹脂コーティングなど後加工を施す必要がない。どこまでもピュアな信楽焼「利楽」は、和のおもてなしと極上のリラクゼーションを紡ぎ出す。



紅

KURENAI



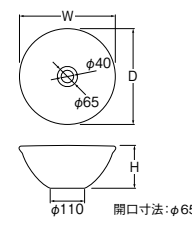
手洗器

HW1023-S-001	¥33,000	1-
-001	¥33,000	1-
-L-001	¥56,000	1-

	W	H	D	容量約
S-001	270	113	279	2.7L
001	300	125	310	4L
L-001	360	150	372	7L

鐘

ATSUMU



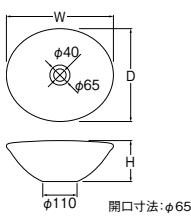
手洗器

HW1023-S-014	¥32,000	1-
-014	¥32,000	1-
-L-014	¥54,000	1-

	W	H	D	容量約
S-014	270	122	270	2.7L
014	300	135	300	4L
L-014	360	162	360	7L

黄昏

TASOGARE



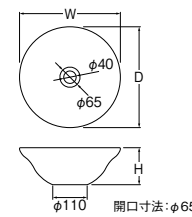
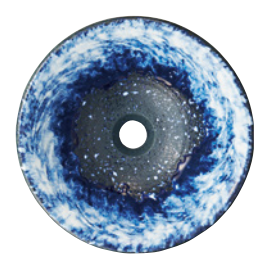
手洗器

HW1023-S-006	¥32,000	1-
-006	¥32,000	1-
-L-006	¥54,000	1-

	W	H	D	容量約
S-006	315	122	270	2.7L
006	350	135	300	4L
L-006	420	162	360	7L

碧空

HEIKU



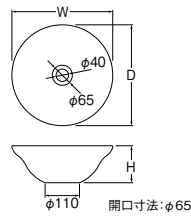
手洗器

HW1023-S-016	¥33,000	1-
-016	¥33,000	1-
-L-016	¥56,000	1-

	W	H	D	容量約
S-016	297	108	297	2.7L
016	320	120	320	4L
L-016	396	144	396	7L

渦

UZU



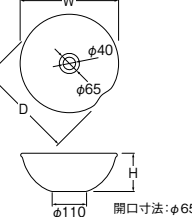
手洗器

HW1023-S-009	¥34,000	1-
-009	¥34,000	1-
-L-009	¥58,000	1-

	W	H	D	容量約
S-009	297	108	297	2.7L
009	330	120	330	4L
L-009	396	144	396	7L

茜

AKANE



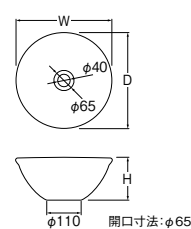
手洗器

HW1023-S-020	¥34,000	1-
-020	¥34,000	1-
-L-020	¥58,000	1-

	W	H	D	容量約
S-020	279	108	270	2.7L
020	310	120	300	4L
L-020	372	144	360	7L

甘露

KANRO



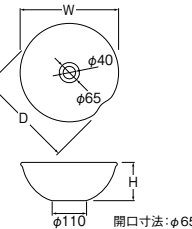
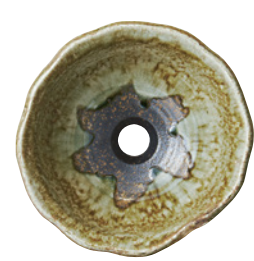
手洗器

HW1023-S-011	¥32,000	1-
-011	¥32,000	1-
-L-011	¥54,000	1-

	W	H	D	容量約
S-011	270	122	270	2.7L
011	300	135	300	4L
L-011	360	162	360	7L

翠緑

SUIRYOKU



手洗器

HW1023-S-023	¥32,000	1-
-023	¥32,000	1-
-L-023	¥54,000	1-

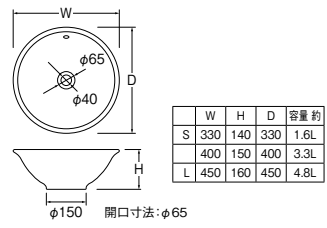
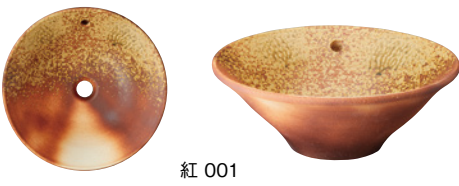
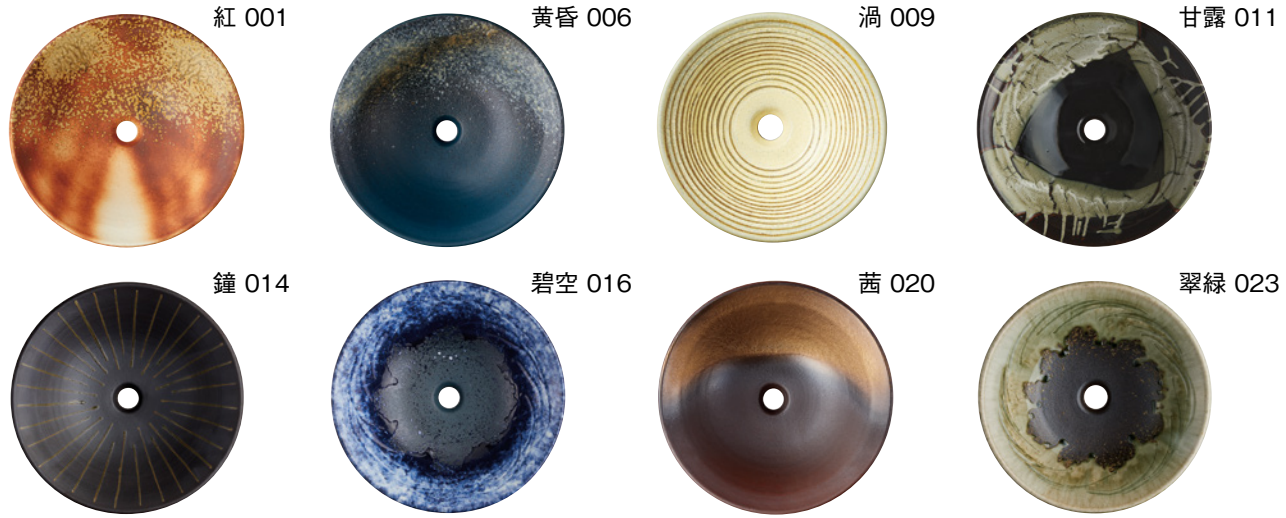
	W	H	D	容量約
S-023	268	121	261	2.7L
023	300	135	290	4L
L-023	365	162	348	7L

※数量により、寸法や色合いなど別注対応が可能です。価格・納期などお問い合わせください。
※各商品画像の下側が手前になるように施工してください。

・水栓の吐水位置によっては水はねすることがあります。
・焼き物のため寸法や色目に多少ばらつきがあります。

表示価格に消費税は含まれていません。

利
楽
RIRAKU



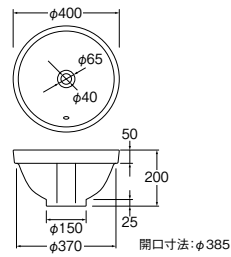
手洗器 (オーバーフロー)

HW1026P-S-001	¥88,000	1-
-S-006	¥88,000	1-
-S-009	¥88,000	1-
-S-011	¥88,000	1-
-S-014	¥88,000	1-
-S-016	¥88,000	1-
-S-020	¥88,000	1-
-S-023	¥88,000	1-

洗面器 (オーバーフロー)

HW1026P-001	¥100,000	1-	HW1026P-L-001	¥118,000	1-
-006	¥100,000	1-	-L-006	¥118,000	1-
-009	¥100,000	1-	-L-009	¥118,000	1-
-011	¥100,000	1-	-L-011	¥118,000	1-
-014	¥100,000	1-	-L-014	¥118,000	1-
-016	¥100,000	1-	-L-016	¥118,000	1-
-020	¥100,000	1-	-L-020	¥118,000	1-
-023	¥100,000	1-	-L-023	¥118,000	1-

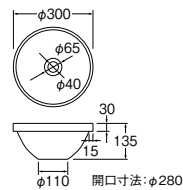
- ・オーバーフロー穴が奥になるように設置してください。
- ・水栓の吐水位置によっては水はねすることがあります。
- ・焼き物のため寸法や色目に多少ばらつきがあります。



洗面器 (埋込型・オーバーフロー)

HW1024P-001	¥90,000	1-	HW1024P-014	¥90,000	1-
-006	¥90,000	1-	-016	¥90,000	1-
-009	¥90,000	1-	-020	¥90,000	1-
-011	¥90,000	1-	-023	¥90,000	1-

- ・オーバーフロー穴が手前になるように設置してください。
- ・水栓の吐水位置によっては水はねすることがあります。
- ・焼き物のため寸法や色目に多少ばらつきがあります。
- ・製造工程において完成寸法に誤差が生じます。
- ・開口加工・はめ込みの際、天板開口寸法や製品寸法は目安としてご使用いただき、嵌合は現物でご確認ください。
- ・容量 約 2.4L



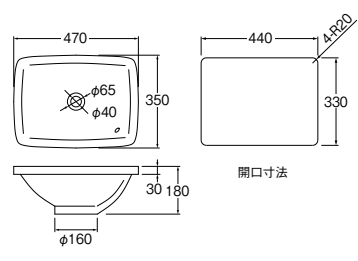
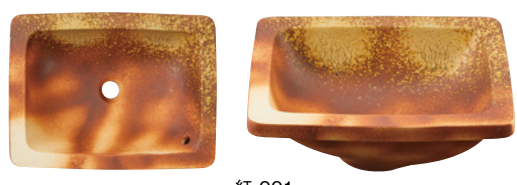
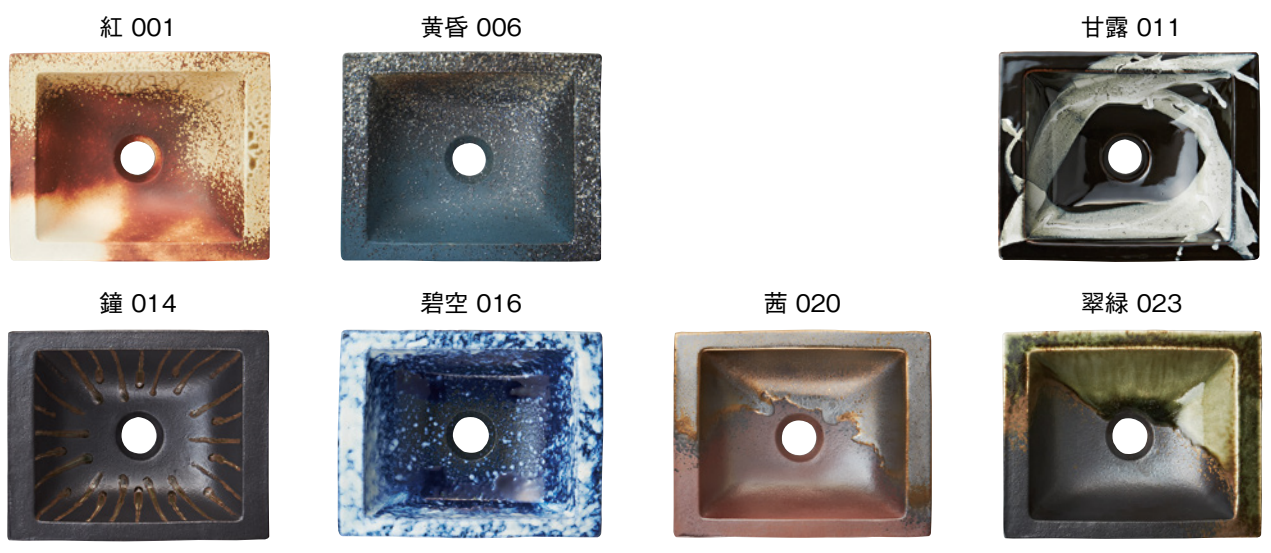
手洗器 (埋込型)

HW10230-001	¥38,000	1-	HW10230-014	¥38,000	1-
-006	¥38,000	1-	-016	¥38,000	1-
-009	¥38,000	1-	-020	¥38,000	1-
-011	¥38,000	1-	-023	¥38,000	1-

- ・水栓の吐水位置によっては水はねすることがあります。
- ・焼き物のため寸法や色目に多少ばらつきがあります。
- ・製造工程において完成寸法に誤差が生じます。
- ・開口加工・はめ込みの際、天板開口寸法や製品寸法は目安としてご使用いただき、嵌合は現物でご確認ください。
- ・容量 3.6L

洗面器・手洗器 | 利楽

利楽
RIRAKU

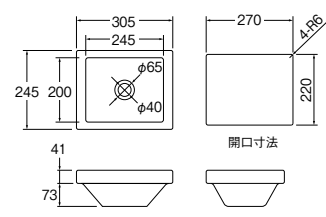
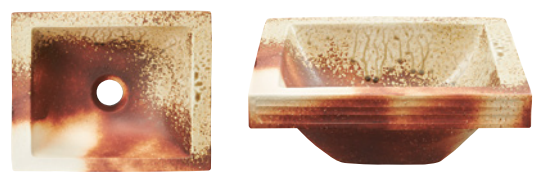


紅 001

洗面器 (埋込型・オーバーフロー)

HW2024-001	¥129,000	1-	HW2024-016	¥129,000	1-
-006	¥129,000	1-	-020	¥129,000	1-
-011	¥129,000	1-	-023	¥129,000	1-
-014	¥129,000	1-			

- ・オーバーフロー穴が手前になるように設置してください。
- ・水栓の吐水位置によっては水はねすることがあります。
- ・焼き物のため寸法や色目に多少ばらつきがあります。
- ・製造工程において完成寸法に誤差が生じます。
- ・開口加工・はめ込みの際、天板開口寸法や製品寸法は目安としてご使用いただき、嵌合は現物でご確認ください。
- ・容量 約 4.5L



紅 001

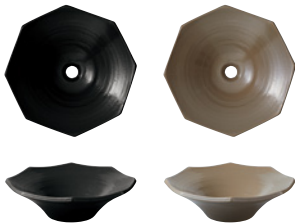
手洗器 (埋込型)

HW20231-001	¥43,000	1-	HW20231-016	¥43,000	1-
-006	¥43,000	1-	-020	¥43,000	1-
-011	¥43,000	1-	-023	¥43,000	1-
-014	¥43,000	1-			

- ・水栓の吐水位置によっては水はねすることがあります。
- ・焼き物のため寸法や色目に多少ばらつきがあります。
- ・製造工程において完成寸法に誤差が生じます。
- ・開口加工・はめ込みの際、天板開口寸法や製品寸法は目安としてご使用いただき、嵌合は現物でご確認ください。
- ・容量 約 3L

信楽焼

中世末期頃より焼き物が始まり、日本六古窯の一つに数えられる。長い伝統と文化に支えられ、信楽特有の土味を活かし、素朴な味わいを残しながら、カラフルでモダンな器に仕上げました。



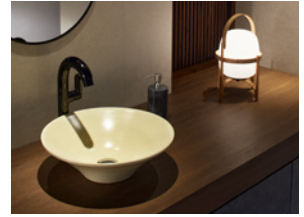
D (ブラック)

ABR (茶)



D (ブラック)

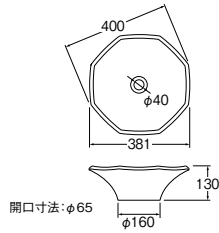
WBR (白茶)



洗面器

HW1061-D ¥85,000 1-
-ABR ¥85,000 1-

- ・水栓の吐水位置によっては水はねすることがあります。
- ・焼き物のため寸法や色目に多少ばらつきがあります。
- ・容量 4.3L

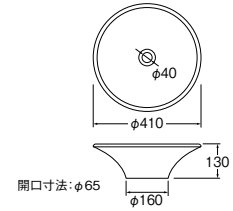


開口寸法: φ65

洗面器

HW1060-D ¥75,000 1-
-WBR ¥75,000 1-

- ・水栓の吐水位置によっては水はねすることがあります。
- ・焼き物のため寸法や色目に多少ばらつきがあります。
- ・容量 5L



開口寸法: φ65

花器手洗

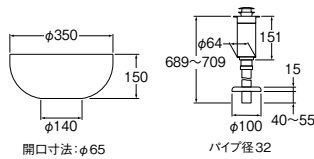
季節ごとに花器を変えるように、簡単に取り替えができる手洗器です。



手洗器排水トラップセット

HW1054S-D ¥260,000 1-

- ・水栓の吐水位置によっては水はねすることがあります。
- ・焼き物のため寸法や色目に多少ばらつきがあります。
- ・取替用排水トラップ付。
- ・容量 約9.4L



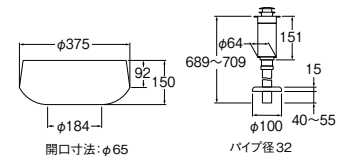
開口寸法: φ65

パイプ径32

手洗器排水トラップセット

HW10540S-D ¥280,000 1-

- ・水栓の吐水位置によっては水はねすることがあります。
- ・焼き物のため寸法や色目に多少ばらつきがあります。
- ・取替用排水トラップ付。
- ・容量 約11.6L



開口寸法: φ65

パイプ径32

工具不要で取り替え・お掃除が簡単にできます。



ボウル取付金具



- ・ボウルと一体になる構造です。工具を使わず排水トラップから取りはずせます。

お好みのボウルに取り替え



天板取付トラップ



- ・天板に引っ掛けられるため、施工が容易です。
- ・音鳴りが抑えられる構造です。

YORI SUTTO + 信楽手洗ボウル カラーシミュレーション



YORI SUTTOシリーズ混合栓と、信楽焼の手洗ボウルを自由に組み合わせてシミュレーションができます。商品の選定にご活用ください。

ホームページアドレス

<https://www.sanei.ltd/library/products/yorisutto/>



水栓・ボトルトラップ 選択

			
CGP シャンパン ゴールド	D7 ネロ	WJP グロス ホワイト	DJF グロス ブラック

ボウル 選択

			
W ホワイト	D ブラック	B ブルー	PU パープル

カウンター 選択

		
TDBR オーセンウッド	TW1 オークスウッド	TW オークスウッド

<h4>水栓</h4> <p>品番 K4732NVJ-2T-CGP-13 価格 ¥113,000</p> <p>▶ 商品ページ</p>	<h4>ボトルトラップ</h4> <p>品番 H7610-CGP-32 価格 ¥130,000</p> <p>▶ 商品ページ</p>	<h4>ボウル</h4> <p>品番 HW10530-W 価格 ¥66,000</p> <p>▶ 商品ページ</p>	<h4>カウンター</h4> <p>柄 TDBR オーセンウッド</p>
---	--	--	---

シミュレーション例



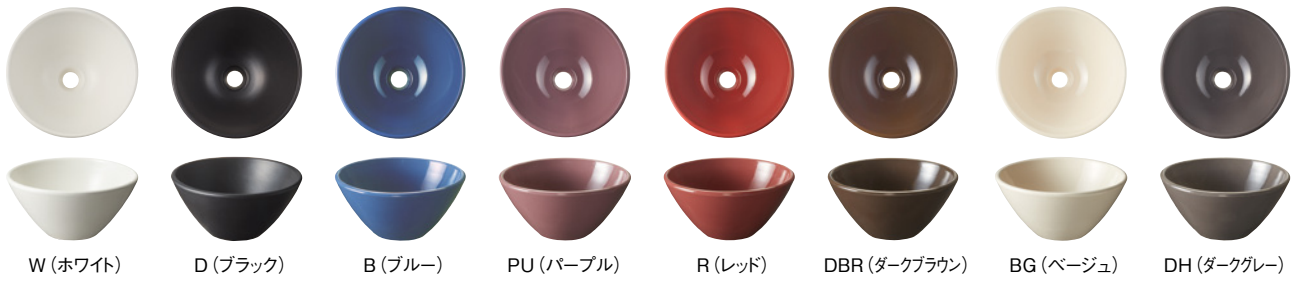
K4732NVJ-2T-CGP-13
シャンパンゴールド



HW10530-W
ホワイト



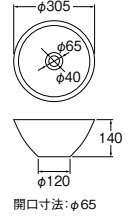
H7610-CGP-32
シャンパンゴールド



手洗器

HW1053-W	¥31,000	1-	HW1053-R	¥48,000	1-
-D	¥31,000	1-	-DBR	¥48,000	1-
-B	¥48,000	1-	-BG	¥48,000	1-
-PU	¥48,000	1-	-DH	¥48,000	1-

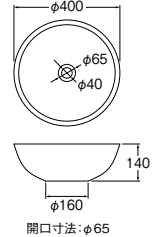
・水栓の吐水位置によっては水はねすることがあります。
・焼き物のため寸法や色目に多少ばらつきがあります。
・容量 3.5L



洗面器

HW1052-W	¥48,000	1-	HW1052-R	¥48,000	1-
-D	¥48,000	1-	-DBR	¥70,000	1-
-B	¥70,000	1-	-PU	¥70,000	1-
-R	¥70,000	1-	-DBR	¥70,000	1-
-DBR	¥70,000	1-	-BG	¥70,000	1-
-BG	¥70,000	1-	-DH	¥70,000	1-
-DH	¥70,000	1-			

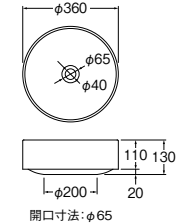
・水栓の吐水位置によっては水はねすることがあります。
・焼き物のため寸法や色目に多少ばらつきがあります。
・容量 8.5L



手洗器

HW10530-W	¥66,000	1-	HW10530-R	¥87,000	1-
-D	¥66,000	1-	-DBR	¥87,000	1-
-B	¥87,000	1-	-BG	¥87,000	1-
-PU	¥87,000	1-	-DH	¥87,000	1-
-R	¥87,000	1-			
-DBR	¥87,000	1-			
-BG	¥87,000	1-			
-DH	¥87,000	1-			

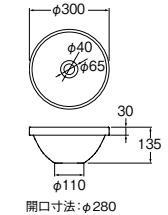
・水栓の吐水位置によっては水はねすることがあります。
・焼き物のため寸法や色目に多少ばらつきがあります。
・容量 7L
☞埋込型ではありません。



手洗器 (埋込型)

HW1051-W	¥35,000	1-	HW1051-R	¥49,000	1-
-D	¥35,000	1-	-DBR	¥49,000	1-
-B	¥49,000	1-	-BG	¥49,000	1-
-PU	¥49,000	1-	-DH	¥49,000	1-
-R	¥49,000	1-			
-DBR	¥49,000	1-			
-BG	¥49,000	1-			
-DH	¥49,000	1-			

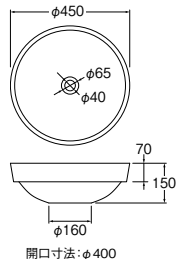
・水栓の吐水位置によっては水はねすることがあります。
・焼き物のため寸法や色目に多少ばらつきがあります。
・製造工程において完成寸法に誤差が生じます。
・開口加工・はめ込みの際、天板開口寸法や製品寸法は目安としてご使用いただき、嵌合は現物でご確認ください。
・容量 3.6L



洗面器 (埋込型)

HW1050-W	¥74,000	1-	HW1050-R	¥95,000	1-
-D	¥74,000	1-	-DBR	¥95,000	1-
-B	¥95,000	1-	-BG	¥95,000	1-
-PU	¥95,000	1-	-DH	¥95,000	1-
-R	¥95,000	1-			
-DBR	¥95,000	1-			
-BG	¥95,000	1-			
-DH	¥95,000	1-			

・水栓の吐水位置によっては水はねすることがあります。
・焼き物のため寸法や色目に多少ばらつきがあります。
・製造工程において完成寸法に誤差が生じます。
・開口加工・はめ込みの際、天板開口寸法や製品寸法は目安としてご使用いただき、嵌合は現物でご確認ください。
・容量 9L



表示価格に消費税は含まれていません。

洗面器・手洗器 | 信楽焼

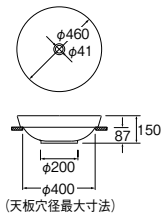


W (ホワイト) D (ブラック)

洗面器 (埋込型)

HW1020-W ¥70,000 1-
-D ¥70,000 1-

- ・水栓の吐水位置によっては水はねすることがあります。
- ・焼き物のため寸法や色目に多少ばらつきがあります。
- ・製造工程において完成寸法に誤差が生じます。
- ・開口加工・はめ込みの際、天板開口寸法や製品寸法は目安としてご使用いただき、嵌合は現物でご確認ください。
- ・容量 12L



手洗器: HW1022-W 立水栓: Y5075H-2T-13 (頁210)

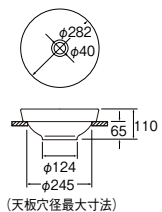


W (ホワイト) D (ブラック)

手洗器 (埋込型)

HW1021-W ¥34,000 1-
-D ¥34,000 1-

- ・水栓の吐水位置によっては水はねすることがあります。
- ・焼き物のため寸法や色目に多少ばらつきがあります。
- ・製造工程において完成寸法に誤差が生じます。
- ・開口加工・はめ込みの際、天板開口寸法や製品寸法は目安としてご使用いただき、嵌合は現物でご確認ください。
- ・容量 2.7L

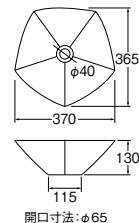


W (ホワイト) D (ブラック)

手洗器

HW10220-W ¥49,000 1-
-D ¥49,000 1-

- ・水栓の吐水位置によっては水はねすることがあります。
- ・焼き物のため寸法や色目に多少ばらつきがあります。
- ・容量 4L

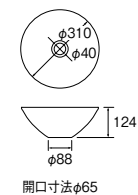


W (ホワイト) D (ブラック)

手洗器

HW1022-W ¥38,000 1-
-D ¥38,000 1-

- ・水栓の吐水位置によっては水はねすることがあります。
- ・焼き物のため寸法や色目に多少ばらつきがあります。
- ・容量 3L

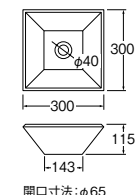


W (ホワイト) D (ブラック)

手洗器

HW10221-W ¥47,000 1-
-D ¥47,000 1-

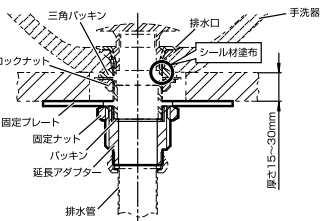
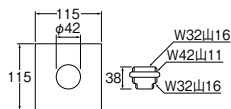
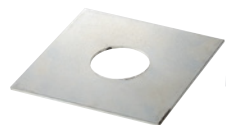
- ・水栓の吐水位置によっては水はねすることがあります。
- ・焼き物のため寸法や色目に多少ばらつきがあります。
- ・容量 3L



器固定アダプター

H32S-25 ¥5,400 1-20

- ・置型手洗器と排水トラップ呼び25の組み合わせを設置する際、器に負荷がかかっても器が動かないようにするための金具。



防水テープ

P73-1.2 ¥1,030 10-200

- ・手洗器の底面に貼り付け、切り込み穴からカウンター下への漏水を防止します。
- ・幅7mm X 長さ1.2m



シリコン系コーキング材 (防カビ剤入)

RXH-SR-229 (色:クリア) ¥2,500 1- 受

-SR-230 (色:ホワイト) ¥2,500 1- 受

-SR-266 (色:ブラック) ¥2,500 1- 受

- ・製造元: セメダイン

受は受注生産品です。納期についてはご確認ください。

表示価格に消費税は含まれていません。

有田焼

古今、人々に愛されてきた有田焼。ヨーロッパの貴族から「白い金」とも称された、地肌の「白」の輝きは、今も色褪せることがありません。
絵柄を引き立たせてくれる白と、薄くても硬く、欠けにくい丈夫な品質。
その特性を生かし、お好みの絵付けでオリジナルの洗面ボウルを実現します。



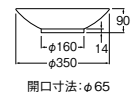
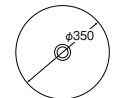
101 (葡萄)

W (ホワイト)

手洗器

HW1071-101 ¥135,000 1:3
-W ¥112,000 1:3

- ・水栓の吐水位置によっては水はねすることがあります。
- ・焼き物のため寸法や色目に多少ばらつきがあります。
- ・容量 4L

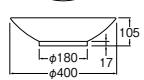
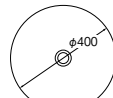


開口寸法:φ65

洗面器

HW1070-101 ¥178,000 1:3
-W ¥158,000 1:3

- ・水栓の吐水位置によっては水はねすることがあります。
- ・焼き物のため寸法や色目に多少ばらつきがあります。
- ・容量 6L

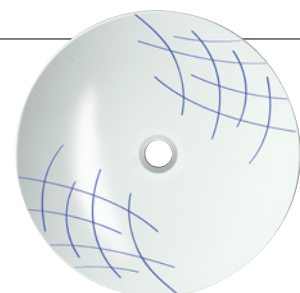


開口寸法:φ65

オリジナルグラフィックボウル

思い通りの絵柄が作成できます。

日本の伝統技術が息づく有田焼の洗面ボウル。その絵柄をオリジナルデザインに変更できます。洗面シーンを演出するインテリアアイコンとして、空間デザインの可能性をさらに広げてくれます。



ボウル一覧表

品番	HW1023-S	HW1023	HW1023-L	HW1026P-S	HW1026P	HW1026P-L	HW1024P	HW10230	HW2024	HW20231	HW1053	HW1052	HW10530	HW1051
品名	手洗器	手洗器	手洗器	手洗器	洗面器	洗面器	洗面器	手洗器	洗面器	手洗器	手洗器	洗面器	手洗器	手洗器
価格	¥32,000 ¥34,000	¥32,000 ¥34,000	¥54,000 ¥58,000	¥88,000	¥100,000	¥118,000	¥90,000	¥38,000	¥129,000	¥43,000	¥31,000 ¥48,000	¥48,000 ¥70,000	¥66,000 ¥87,000	¥35,000 ¥49,000
掲載ページ	P.184	P.184	P.184	P.185	P.185	P.185	P.185	P.185	P.186	P.186	P.189	P.189	P.189	P.189
サイズ	W	268~315	300~350	360~420	330	400	450	—	—	470	305	—	—	—
	H (器縁から)	108~122	120~135	144~162	140	150	160	50 (200)	30 (135)	30 (180)	41 (114)	140	140	130
	D (φ)	261~297	290~330	348~396	330	400	450	φ400	φ300	350	245	φ305	φ400	φ360
容量 (約L)	2.7	4	7	1.6	3.3	4.8	2.4	3.6	4.5	3	3.5	8.5	7	3.6
設置方法※2	置	置	置	置	置	置	埋	埋	埋	埋	置	置	置	埋
オーバーフロー	—	—	—	あり	あり	あり	あり	—	あり	—	—	—	—	—

品番	HW1050	HW1061	HW1060	HW1054S-D	HW10540S-D	HW1020	HW1021	HW1022	HW10220	HW10221	HW1071	HW1070
品名	洗面器	洗面器	洗面器	手洗器排水 トラップセット	手洗器排水 トラップセット	洗面器	手洗器	手洗器	手洗器	手洗器	手洗器	洗面器
価格	¥74,000 ¥95,000	¥85,000	¥75,000	¥260,000	¥280,000	¥70,000	¥34,000	¥38,000	¥49,000	¥47,000	¥112,000 ¥135,000	¥158,000 ¥178,000
掲載ページ	P.189	P.187	P.187	P.187	P.187	P.190	P.190	P.190	P.190	P.190	P.191	P.191
サイズ	W	—	381 (400)	—	—	—	—	—	370	300	—	—
	H (器縁から)	70 (150)	130	130	150	150	63 (150)	45 (110)	124	130	115	90
	D (φ)	φ450	381 (400)	φ410	φ350	φ375	φ460	φ282	φ310	365	300	φ350
容量 (約L)	9	4.3	5	9.4	11.6	12	2.7	3	4	3	4	6
設置方法※2	埋	置	置	置	置	埋	埋	置	置	置	置	置
オーバーフロー	—	—	—	—	—	—	—	—	—	—	—	—

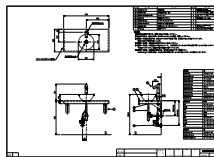
※1. 埋め込み箇所まで含めた高さ寸法です。
 ※2. ボウルの設置可能な位置です。置…カウンター上に設置 埋…カウンターに埋め込み



洗面組み合わせ



セット図・見積もりダウンロードサービス



セット図

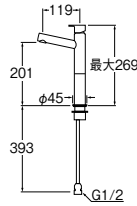
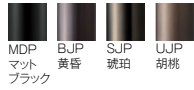


見積り書

オススメの洗面ボウルと水栓のセット図・見積書が
 ワンクリックでダウンロードできます。
 水栓を変えたり、排水栓や止水栓も変更可能です。
 お気に入りのデザインを自由に組み合わせて、あなただけの
 オリジナルコーディネートをつくってください。



ホームページアドレス
aquaworks.san-ei-web.co.jp/



取付穴径: 32~35
取付ロックナット対応: 36

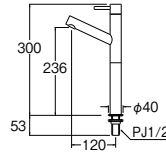
column

㊦立水栓

Y50750H-2T-MDP	¥75,000	1-4	受
-BJP-13	¥75,000	1-4	限受
-SJP-13	¥75,000	1-4	受
-UJP-13	¥75,000	1-4	限受



・定流量機能付 (約5L/min)



取付穴径: 22~26

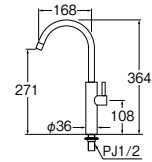
column

㊦立水栓

Y5075H-2T-MDP	¥75,000	1-10	受
-BJP-13	¥75,000	1-10	限受
-SJP-13	¥75,000	1-10	受
-UJP-13	¥75,000	1-10	限受



・定流量機能付 (約5L/min)
・ミニセラ水栓カートリッジ: PR37-182X-S



取付穴径: 22~24

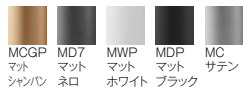
column

㊦立水栓

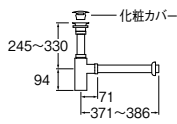
Y5475H-MDP-13	¥74,000	1-4	受
-SJP-13	¥74,000	1-4	受



・定流量機能付 (約5L/min)
・吐水口は固定式
・ミニセラ水栓カートリッジ: PR37-182X-S



※写真はサイズ32です。



アフレナシボルトトラップ

H7610-MCGP-25	¥130,000	1-10	受
-MD7-25	¥80,000	1-10	受
-MWP-25	¥130,000	1-10	受
-MDP-25	¥80,000	1-10	受
-MC-25	¥80,000	1-10	受
-CGP-25	¥130,000	1-10	受
-D7-25	¥80,000	1-10	受
-D-25	¥80,000	1-	受
-WJP-25	¥130,000	1-10	受

・オーバーフローのない手洗器用
・排水栓外径: 54
・挟み込み範囲: 10~20
・化粧カバー付
・アジャスト付



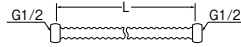
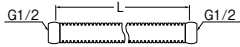
洗面器・手洗器 | その他



グロスブラック



マットブラック



フレキシチューブ (SUS304)

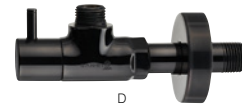
T115B-D-13X300-A	¥3,200	10-60
-D-13X400-A	¥3,400	10-60

- ・SUS304フレキシチューブに黒色カバーを装着
- ・品番の最後は長さ
- ・呼び13 (G1/2めねじ)
- ・最高使用水圧 = 0.75MPa
- ・最高使用温度 = 80°C
- ・カバー外径 23.7
- ・パッキン付 (ノンアスパッキン)

フレキシチューブ

T115B-MDP-13X300	¥3,600	10-100
-MDP-13X400	¥3,800	10-100

- ・品番の最後は長さL
- ・G1/2めねじ
- ・最高使用水圧 = 0.75MPa
- ・最高使用温度 = 80°C
- ・パッキン付 (EPDM)
- ・材質 SUS304、黄銅
- 塗装での加飾となっております。塗装の性質上、繰り返し曲げ、ご使用環境により、塗装部が劣化、剥がれることがあります。



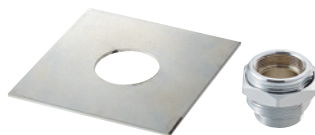
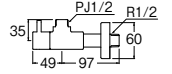
D



㊦ 止水栓本体 [共用形]

V2261-X2-D-13	¥21,000	1-20
-MDP-13	¥21,000	1-20 受

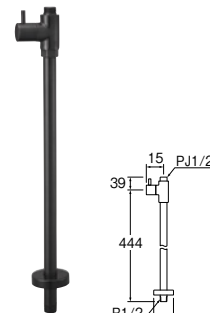
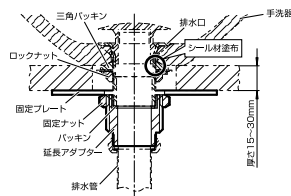
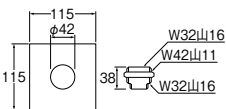
- ・ナットなし
- ・ハンドル180°回転



器固定アダプター

H32S-25	¥5,400	1-20
---------	--------	------

- ・置型手洗器と排水トラップ呼び25の組み合わせを設置する際、器に負荷がかかっても器が動かないようにするための金具。



グロスブラック

ストレート形止水栓 [共用形]

V2161S-D-13	¥30,000	1-15
-------------	---------	------

- ・ナットなし
- ・ハンドル180°回転



防水テープ

P73-1.2	¥1,030	10-200
---------	--------	--------

- ・手洗器の底面に貼り付け、切り込み穴からカウンター下への漏水を防止します。
- ・幅7mm X 長さ1.2m

シリコン系コーキング材 (防カビ剤入)

RXH-SR-229 (色:クリア)	¥2,500	1- 受
-SR-230 (色:ホワイト)	¥2,500	1- 受
-SR-266 (色:ブラック)	¥2,500	1- 受

- ・製造元: セメダイン

受は受注生産品です。納期についてはご確認ください。

表示価格に消費税は含まれていません。